

Virginia Panzani

Dopo la lunga chiusura dovuta al cantiere in corso Fanti e alla pausa estiva, dai primi di settembre ha riaperto i battenti il Museo diocesano di arte sacra "Cardinale Rodolfo Pio di Savoia". Da allora ad oggi si è registrata ogni domenica una media di un centinaio di visitatori, che ha contribuito a portare ad oltre 5 mila le presenze quantificate in totale dal maggio 2008, e cioè dall'inaugurazione del Museo. Tutto ciò conferma l'interesse suscitato da questa realtà culturale di primo piano per la città e per il territorio, nonostante sia ancora poco nota ai più.

Una chiesa speciale

Ad accogliere i visitatori con competenza e cortesia sono, come di consueto, gli operatori dell'associazione ARTEmisia, con cui la diocesi di Carpi ha stipulato una convenzione al fine di dare continuità e funzionalità all'apertura del Museo. A questi giovani, che nelle prossime settimane passeranno da tre a sei, è affidata anche l'ideazione dei laboratori didattici per le scuole elementari e medie. Tali iniziative possono essere proposte, su richiesta, anche ai ragazzi che fanno parte delle classi di

Il Museo diocesano di arte sacra: una realtà culturale di primo piano per la città e il territorio. Lo confermano l'afflusso continuo dei visitatori e le iniziative con le scuole



Tra passato e presente

Margherita Zerbini

catechismo e di associazioni come l'Acr e l'Agesci. "Per l'anno scolastico 2009/2010 - spiega Margherita Zerbini, presidente di ARTEmisia - stiamo progettando alcuni laboratori nuovi da affiancare a quelli già collaudati sui temi della scagliola e dell'iconografia delle imma-

gini sacre. Il positivo riscontro ottenuto nei mesi scorsi con le classi che hanno aderito ci incoraggia ad insistere sulla funzione didattica del Museo. In proposito, desidero sottolineare - aggiunge - che nella monumentalità della sede di Sant'Ignazio i bambini non si trovano a disagio,

anzi, pur riconoscendola come luogo di culto, la trovano alla loro portata perché possono giocare e divertirsi, facendo cose, come ad esempio disegnare, che in una chiesa non sono normalmente consentite. E questo vale anche per gli alunni di altre culture e religioni che hanno parteci-

pato finora con grande interesse". A rendere il museo uno spazio, per così dire, a misura dei bambini è anche la consuetudine di lasciare esposti i disegni realizzati durante i laboratori dagli scolari, facendo sì che possano dare il loro contributo all'allestimento museale.

Novità

E proprio riguardo al percorso espositivo si segnalano due novità. "Innanzitutto - spiega il direttore del Museo, Alfonso Garuti - la presenza dal maggio scorso del gonfalone della Confraternita di San Bernardino da Siena, che abbiamo collocato nel transetto di sinistra. I visitatori lo stanno apprezzando molto, in particolare per il suggestivo panorama di Carpi che vi è raffigurato. In secondo luogo, abbiamo in programma l'allestimento di alcune vetrine nello spazio dietro l'altare maggiore, dove saranno esposti paramenti sacri, arredi vescovili e reliquiari".

Orari di apertura:
giovedì dalle 10 alle 12.30;
sabato dalle 10 alle 12.30;
domenica dalle 10 alle
12.30 e dalle 16 alle 18.
Ingresso libero

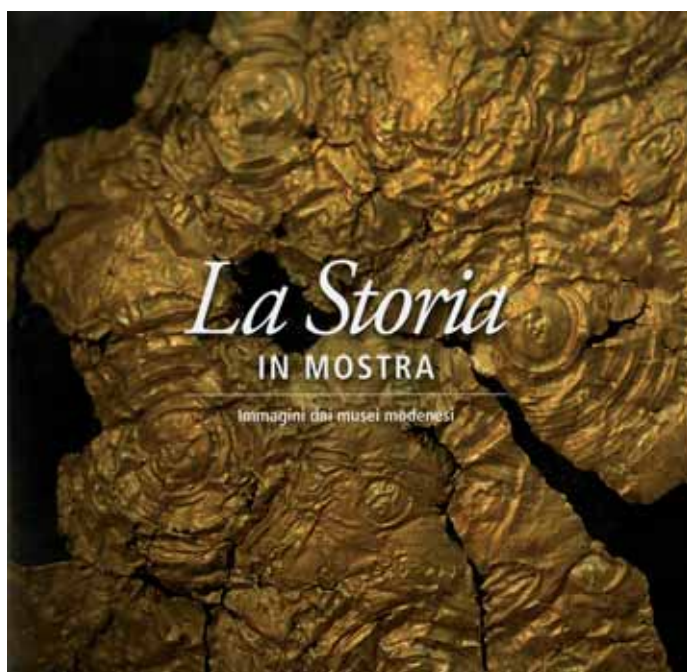
La nostra storia

Un volume per i dieci anni del sistema museale modenese

Si intitola "La storia in mostra. Immagini dai musei modenesi" il volume pubblicato dalla Provincia in occasione dei dieci anni di attività del sistema museale modenese. Una rete che ha riunito finora 56 realtà del territorio provinciale con l'impegno comune di favorirne la conoscenza, di accrescere la qualità dei servizi offerti e di costruire un rapporto di fattiva collaborazione con le istituzioni e le scuole.

Prendendo avvio da una ricerca realizzata da alcuni fotografi, la pubblicazione è nata dall'intento di acquisire un nuovo ed aggiornato materiale documentario sui musei e sulle raccolte modenesi. E' infatti l'apparato fotografico a farla da padrone nelle circa 170 pagine del volume, dove i testi sono volutamente ridotti all'osso per dare spazio alle suggestive immagini.

Manifestazioni di arte e cultura, esperienze artigianali e industriali, aspetti ambientali e naturalistici riflettono il legame profondo che esiste fra passato e presente e che lega musei e collezioni allo spazio geografico e culturale a cui appartengono. Ecco allora fianco a fianco realtà eterogenee come la Galleria Estense e il Museo della figurina di Modena, i Musei di Palazzo Pio di Carpi e la Galleria Ferrari di Maranello, il Parco archeo-



**Il volume
"La storia in mostra.
Immagini dai musei modenesi"
è in vendita presso il bookshop
del Museo diocesano di Carpi**

logico della Terramara di Montale e il Giardino Botanico Alpino di Sestola, il Museo civico di Mirandola e il Museo della civiltà contadina di Bastiglia.

Uno spazio è dedicato anche al Museo diocesano di Carpi con una veduta d'insieme della chiesa di Sant'Ignazio e le immagini di alcuni dei suoi "pezzi" più preziosi. Sfolgiando il volume si rimane dunque colpiti dalla ricchezza e dalla varietà del nostro patrimonio culturale per il quale "c'è futuro - af-

ferma nell'introduzione l'assessore provinciale alla Cultura, Elena Malaguti - se esso risulta essere importante per quanti lo frequentano, scoprono e riscoprono i possibili sistemi di relazione con la vita di tutti i giorni. Un museo vivo - conclude - è un luogo di relazioni, di incontro, di spazio per il dialogo interculturale, di mediazione e di trasformazione del rapporto dei cittadini con la memoria, nel rispetto reciproco delle diverse identità culturali".

V. P.

Le Gallerie FASHION STORES

*Nuove collezioni
Autunno Inverno 2009/10*

DONNA

JUST CAVALLI
DOND UP
VALENTINO RED
GALLIANO
SCERVINO STREET
M.MISSONI
VERSACE J.
LIU JO
AGLINI
D. EXTERIOR
MALLONI
C'N'C
JUCCA
CELYN B.
HENRY COTTON'S
SUOLI
SONIA FORTUNA
ROCCOBAROCO K.
ADD
FORTE FORTE
JO NO FUI
BLUGIRL FOLIES
WOOLRICH
GUESS JEANS
COCCAPANI TREND
SEVENTY
DIANA GALLES
PENNY BLACK
NO.LI.TA
M.GRIFONI DENIM
GOTHA
ANJE'BY
HELLO KITTY
GUESS BY MARCIANO
KOOKAI
FAIRLY
SINEQUANONE
HOSS
BELSTAFF

BAMBINO

BALLANTYNE
FRED PERRY
ARMANI
DOND UP
ROY ROGER'S
DIESEL
SUN 68
NO.LI.TA
RA.RE
WOOLRICH
LIU JO
PINKO
D & G
MUFFIN
TWIN SET
DENNY ROSE
NAPAPIJRI
SCOTCH&SODA
DANIELE FIESOLI
GUESS
DIMENSIONE DANZA
PAUL & FRANK
SNOOPY
CLUB DES SPORTS
GAUDI
BACI & ABBRACCI
KANGRA
BRUM'S
ELSY
ADD
TOMMY HILFIGER
LACOSTE
J4 - J FOUR
AGLINI
HELLO KITTY
BABE & TESS
NOODLE PARK
DACUTE

UOMO

ARMANI COLLEZIONI
BOGLIOLI
CORNELIANI
SUN 68
INCOTEX
DOND UP
WOOLRICH
BELSTAFF
COLMAR
PT 01- PT 05
M.GRIFONI DENIM
GUESS BY MARCIANO
LACOSTE
RA.RE
BIKKEMBERGS
JUST CAVALLI
BRIAN DALES
ARMANI JEANS
JACOB COHEN
PAOLO PECORA
MASTAI FERRETTI
ROBERTO COLLINA
SLEEP
SEVENTY
GUESS JEANS
SCAGLIONE
FERRE'
C'N'C
VERSACE J.
PIERO GUIDI
HENRY COTTON'S
SNOOPY
NAPAPIJRI
ADD
FRED MELLO
MESSAGGERIE
SCOTCH&SODA
LIU JO
SEBOY'S

**LE GALLERIE: STRADA STATALE MODENA-CARPI 290
APPALTO DI SOLIERA (MO) - TELEFONO: 059 5690308**