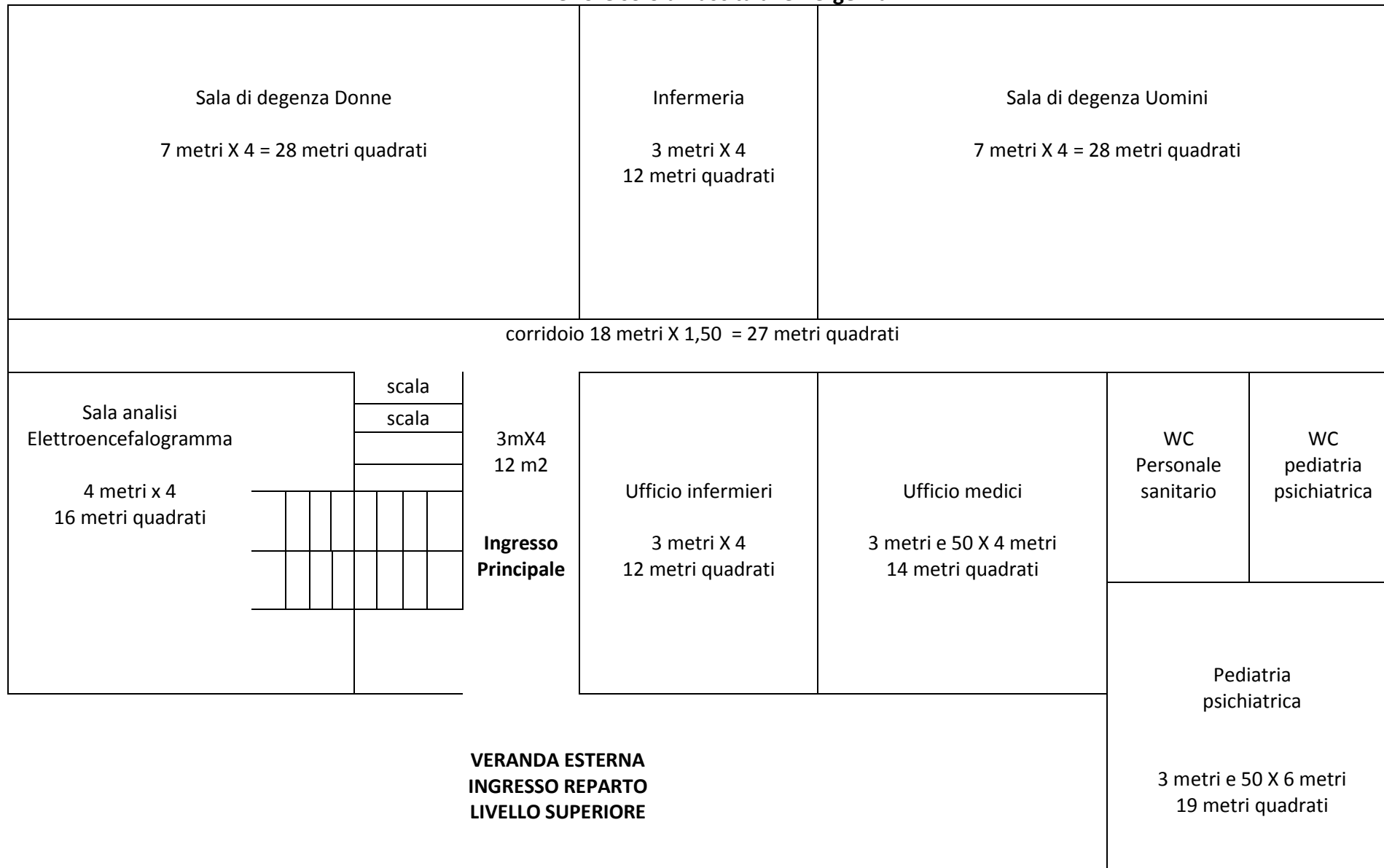


Planimetria semplificata del reparto psichiatrico dell'ospedale di Ambositra

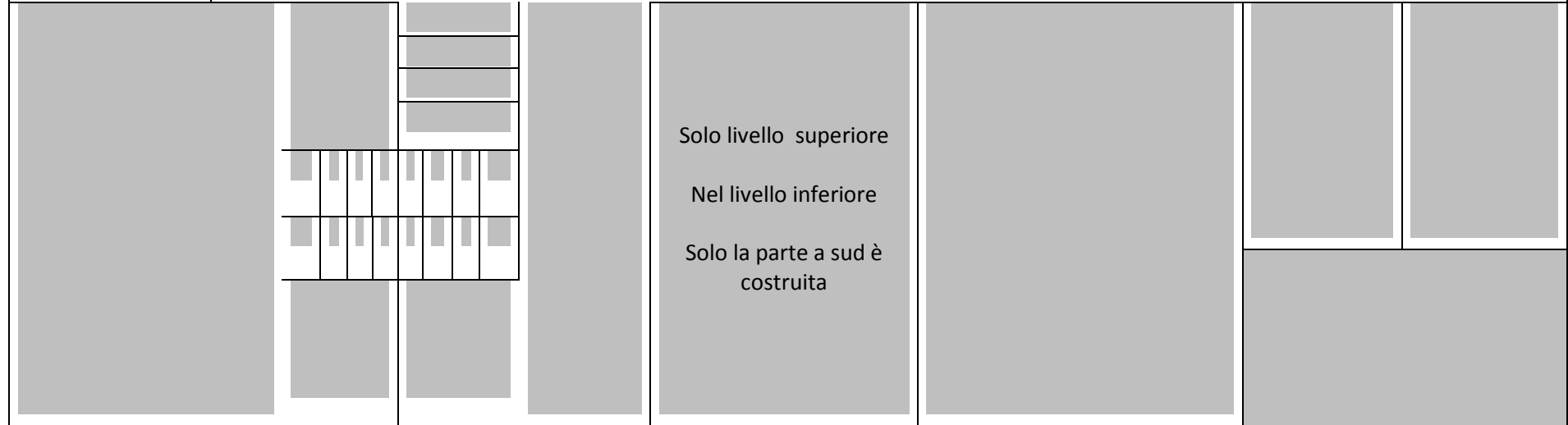
(il piano della struttura è stato realizzato dall'ingegnere dell'ospedale di Ambositra ma disponiamo solo del cartaceo, ricostruisco quindi una planimetria molto semplificata che ci permetta di avere le metrature per le mattonelle)

La struttura è realizzata su due livelli, seguendo la conformazione del terreno, al livello superiore vi è l'ingresso principale mentre a quello inferiore solo un'uscita di emergenza.



Livello inferiore

WC	Sanitari 4 metri x 4 16 metri quadrati	Infermiere di Guardia	Magazzino Farmaci e materiali sanitari	Sala di degenza Donne	Sala di degenza Uomini	
WC		3 metri X 4 metri 12 metri quadrati	3 metri X 4 metri 12 metri quadrati	3 metri e 50 X 4 metri 14 metri quadrati	3 metri e 50 X 4 metri 14 metri quadrati	
doccia					WC	WC
doccia						
doccia						
corridoio 18 metri X 1,50 = 27 metri quadrati						



Sarebbero quindi necessari 280 m² (circa) di mattonelle per i pavimenti, ho calcolato anche i 2 bagni al piano superiore, e circa 120 m² di rivestimenti, considerando anche tutti i rivestimenti dove vi saranno i lavandini negli uffici e nelle varie sale