



DIOCESI DI CARPI

SISMA 2012

COMUNE DI CONCORDIA SULLA SECCHIA
CHIESA SAN GIOVANNI BATTISTA
PROGETTO DI RESTAURO E CONSOLIDAMENTO DELLA PORZIONE ABITATIVA
VIA BORGO N. 3

Spazio per timbri autorizzativi:

ELABORATO:

COMPUTO METRICO ESTIMATIVO

DATA:

Ottobre 2017

LA PROPRIETA'

Beneficio Parrocchiale San Giovanni Battista

L'ENTE ATTUATORE

Diocesi di Carpi

I PROGETTISTI

Ing. Marco Soglia
Arch. Malaguti Stefano

		<i>3 sottoscala demolizione sottopavimento per sottofondazione</i>			4.120	0.500		2.060	
			mq	13.26				2.060	27.32
4	A01004 a	Scavo a sezione obbligata, in terre di qualsiasi natura e compattezza, con esclusione di quelle rocciose e argillose, compresa l'estrazione a bordo scavo ed escluso dal prezzo l'allontanamento del materiale dal bordo dello scavo: per profondità fino a 2 m <i>3 sottoscala demolizione sottopavimento per sottofondazione</i>			4.120	0.500			
			mc	73.69			0.500	1.030	
	B01095a	Rimozione di apparecchi sanitari: <i>piatto doccia p1 bagno</i>			1.000			1.000	
			cad	56.08				1.000	56.08
	B01095c	Rimozione di apparecchi sanitari: <i>vaso igienico p1 bagno</i>			1.000			1.000	
			cad	70.82				1.000	70.82
	B01095d	Rimozione di apparecchi sanitari: <i>lavabo singolo su mensola p1 bagno</i>			1.000			1.000	
			cad	39.90				1.000	39.90
	B01095f	Rimozione di apparecchi sanitari: <i>scalda bagno elettrico p1</i>			1.000			1.000	
			cad	56.20				1.000	56.20
	B01096a	Rimozione di tubazioni varie, comprese opere murarie di demolizione tubazioni impianto idrico <i>cucina pt</i> tubo da boiler piano primo a lavandino pt			3.000			3.000	

	<i>bagno p1</i> 2 m locale boiler, 3.13x2 parete bagno, 0.9 parete doccia								
		m	3.15					9.360	9.360
B01096b	Rimozione di tubazioni varie, comprese opere murarie di demolizione tubazioni scarico <i>cucina pt</i> tubazione scarico lavabo <i>bagno p1</i> tubo scarico lavandino, bidet e wc + tratto esterno fino a fossa 2+1+2.7+1							1.500	1.500
								9.360	9.360
		m	3.15					10.860	34.21
B01101c	Rimozione di corpi scaldanti compreso ogni onere e magistero per chiusura delle tubazioni di adduzione e scarico, rimozione di mensole, trasporto a rifiuto e quanto altro occorre, radiatori in ghisa e/o in alluminio: da 13 a 20 elementi, per radiatore <i>cucina pt</i> <i>soggiorno</i> <i>camera</i> <i>ripostiglio</i> <i>camera</i>							1.000	1.000
								1.000	1.000
								1.000	1.000
								1.000	1.000
								1.000	1.000
		cad	18.55					5.000	92.75

B01113a	Smantellamento di tubazione rigida in pvc, installata a vista a parete e/o soffitto, inclusi i pezzi speciali e l'onere per l'avvicinamento al luogo di deposito nell'ambito del cantiere, escluso l'onere di carico, trasporto e scarico a discrica autorizzata, serie media diametro nominale fino a 32 mm							
	<i>ingresso</i>							
	<i>cucina</i>				2.700			2.700
		2			2.300			4.600
	<i>disimpegno</i>	2			3.850			7.700
					1.500			1.500
	<i>soggiorno</i>				0.940			0.940
		2			3.500			7.000
	<i>scala</i>				3.800			3.800
					2.700			2.700
	<i>camera 1</i>				3.000			3.000
		2			3.250			6.500
	<i>camera 2</i>				3.300			3.300
					3.150			3.150
<i>ripostiglio</i>				0.690			0.690	
				2.650			2.650	
				2.400			2.400	
<i>bagno</i>				3.350			3.350	
				0.900			0.900	
	m	3.03					56.880	172.35

5	B01004 a	PIANO PRIMO							
		Demolizione di muratura di qualsiasi genere, anche voltata, di spessore fino ad una testa, eseguita a mano, compresa la cernita ed accantonamento del materiale di recupero da riutilizzare: muratura in mattoni pieni							
		<i>5 disimpegno demolizione tramezze</i>					8.100	2.650	21.465
		<i>6 letto</i>					3.330	2.650	8.825
		<i>nuovo ripostiglio</i>					3.350	2.650	8.878
		<i>demolizione muratura ex bagno</i>				3.350	2.650	8.878	
			mq	10.32				48.046	495.83
6	B01041	Demolizione di sottofondo in malta cementizia							
		<i>demolizione massetto bagno piano primo</i>				0.900	3.350	0.140	0.422
			mc	73.69				0.422	31.10
8	B01031	Demolizione di pavimento in mattoni, marmette, ecc., compreso il sottofondo dello spessore fino a 5 cm, anche con eventuale recupero parziale del materiale							
		<i>demolizione pavimento piano primo</i>				22.100			22.100
			mq	10.32				22.100	228.07

	B01045a	Demolizione di rivestimenti in pietra naturale, per uno spessore massimo di 2 cm, compreso l'avvicinamento al luogo di deposito provvisorio, in attesa del trasporto allo scarico, senza recupero materiale bagno piano primo porzione doccia				0.9	0.9	1	0.810	
			mq	10.32					0.810	8.36
9	B01045 a	ESTERNO E COMUNI TRA I PIANI Demolizione di rivestimenti in pietra naturale, per uno spessore massimo di 2 cm, compreso l'avvicinamento al luogo di deposito provvisorio, in attesa del trasporto allo scarico: senza recupero di materiale eseguita con particolare cura, compresa cernita ed eventuale <i>esterno rimozione pietre in marmo rosso</i>				5.610		0.240	1.346	
			mq	14.74					1.346	19.84
10	B01011 f	Taglio di superfici piane con macchine taglia giunti con motore elettrico o diesel (pavimentazioni e solette) in conglomerato bituminoso e cementizio anche armato per la creazione di giunti, tagli, canalette, cavidotti e demolizioni controllate di strade, aeroporti, pavimenti industriali, solette, ecc.: su conglomerato cementizio: profondità di taglio 150 ÷ 200 mm <i>taglio pavimento esistente per creazione nuova fondazione</i>								
						3.880			3.880	

11	B01085	Smontaggio di infissi esterni in legno come finestre, sportelli a vetri, persiane ecc., calcolato sulla superficie, inclusa l'eventuale parte vetrata, compreso telaio, controtelaio, smurazione delle grappe o dei tasselli di tenuta ed eventuale taglio a sezione degli elementi	m	57.02					3.880	221.24	
		<i>facciata cortile interno</i>						0.700	1.200	0.840	
								0.600	1.250	0.750	
								0.800	1.400	1.120	
		<i>facciata su via terzi livelli</i>						1.000	2.400	2.400	
								0.25	0.5	0.125	
								0.700	1.200	0.840	
								0.740	1.320	0.977	
			mq	18.64						7.052	131.45
12	B01087	Smontaggio di porta interna o esterna in legno fino a 3,00 mq, calcolato sulla superficie, inclusa l'eventuale parte vetrata, compreso telaio, controtelaio, smurazione delle grappe o dei tasselli di tenuta ed eventuale taglio a sezione degli elementi									
		<i>cucina</i>									
		<i>sottoscala</i>						0.800	2.100	1.680	
		<i>soggiorno</i>						0.750	1.900	1.425	
		<i>dismpegno piano primo</i>						0.790	1.920	1.517	
		<i>ex camera</i>			2.000			0.750	1.920	2.880	
		<i>ex bagno</i>			1.000			0.770	1.930	1.486	
					1.000			0.750	1.820	1.365	

			mq	15.54					10.353	160.89
		TOTALE demolizioni								2,353.82
13	A05034 a	interventi piano terra Rinforzo o consolidamento di pareti di qualsiasi genere, anche ad una testa, mediante applicazione di rete in materiale composito fibrorinforzato F.R.P. (Fiber reinforced Polymer), costituita da fibra di vetro AR (Alcalino Resistente) con contenuto di zirconio pari o superiore al 16% e resina termoindurente di tipo vinilestere-epossidico, spessore medio 3 mm, modulo elastico a trazione medio 23.000 N - mmq, sezione della singola barra 10 mmq, resistenza a trazione della singola barra 3,5 kN e allungamento a rottura 3%; sono inoltre compresi la spicconatura dell'intonaco; la pulitura deglielementi murari; l'abbondante lavaggio della superficie muraria;l'esecuzione di perfori passanti in numero non inferiore a 4 - mqe l'inserimento di connettori ad "L" in F.R.P. aventi sezioni 10 x7 mm e lunghezza opportuna in relazione allo spessore murario, applicati alla parete con sovrapposizione tra gli stessi di 10 cm e solidarizzati tramite ancorante chimico; applicazione di intonaco di malta cementizia o a calce idraulica,								

<p>di spessore 2-3 cm con rifinitura a frattazzo; è inoltre compreso quanto altro occorre per dare il lavoro finito, conteggiato a misura effettiva sulla parete esterna, applicazione per spessori della parete fino a 60 cm: su due lati della parete: con maglia 33x33 mm, numero di barre - metro - lato 30</p>								
<p>rinforzo perimetrale su due facce ingresso</p>				6.030	2.700	16.281		
<p>cucina</p>				9.050	2.700	24.435		
<p>soggiorno</p>				7.900	2.700	21.330		
	mq	170.62				62.046	10,586.29	

14	A05033 a	<p>Rinforzo o consolidamento di pareti di qualsiasi genere, anche ad una testa, mediante applicazione di rete in materiale composito fibrorinforzato F.R.P. (Fiber reinforced Polymer), costituita da fibra di vetro AR (Alcalino Resistente) con contenuto di zirconio pari o superiore al 16% e resina termoindurente di tipo vinilestere-epossidico, spessore medio 3 mm, modulo elastico a trazione medio 23.000 N - mmq, sezione della singola barra 10 mmq, resistenza a trazione della singola barra 3,5 kN e allungamento a rottura 3%; sono inoltre compresi la spicconatura dell'intonaco; la pulitura degli elementi murari; l'abbondante lavaggio della superficie muraria; l'esecuzione di perfori passanti in numero non inferiore a 4 - mqe l'inserimento di connettori ad "L" in F.R.P. aventi sezioni 10 x7 mm e lunghezza opportuna in relazione allo spessore murario, applicati alla parete con sovrapposizione tra gli stessi di 10 cm e solidarizzati tramite ancorante chimico; applicazione di intonaco di malta cementizia o a calce idraulica,</p>								
----	-------------	--	--	--	--	--	--	--	--	--

16	B02021	Formazione di nicchie per la posa, con mascheratura, di piastre, comunque sagomate, di contrasto ai tiranti, eseguite a scalpello o con martello a percussione su muratura di qualsiasi tipo ed a qualsiasi altezza, compresa la necessaria intaccatura allo scopo di assicurare alla piastra una sede di adeguato spessore e forma per il suo occultamento e la rasatura, con idonea malta antiritiro, della superficie predisposta per l'appoggio uniforme della stessa <i>nicchie piastre soggiorno</i>							
				2.000	0.300	0.400		0.240	
			mq	484.04				0.240	116.17
17	B02022	Fornitura e posa in opera di piastre di ancoraggio del tipo a vista per tiranti a trefolo o catene, su nicchie già predisposte, compresa zincatura o trattamento anticorrosivo <i>piastre catene soggiorno</i>							
				2.000	0.300	0.400		0.240	
			kg	6.26				0.240	1.50
18	B02027 a	Fornitura e posa in opera di tassello e - o barra filettata con ancoraggio chimico o malta cementizia espansiva per fissaggi o simili, diametro minimo 12 mm, compresa la formazione del foro e sua pulizia, di lunghezza fino a 60 cm: diametro fino a 16 mm <i>tassello per piastre soggiorno</i>							
				2.000	0.300	0.400		0.240	
			m	22.77				0.240	5.46

19	B02024	Fornitura e posa in opera di catene in acciaio di diametro non inferiore a 20 mm, complete di filettatura all'estremità, pezzi speciali, bulloneria, secondo i dettagli costruttivi forniti dalla D.L., compresi l'eventuale guaina di protezione dei tiranti stessi, il tensionamento secondo indicazione della D.L., la sigillatura, la riparazione delle parti smosse, la ripresa degli intonaci, l'applicazione di due mani di vernice antiruggine sulle parti metalliche rimaste in vista ed ogni onere e modalità di esecuzione, escluse le piastre e la realizzazione degli attraversamenti delle murature							
		<i>passaggio catena di controvento cucina diam 22</i>				3.930	2.984	11.727	
		<i>soggiorno diam 22</i>				8.300	2.984	24.767	
			kg	9.24				36.494	337.20

20	B02006 a	Riparazione a scuci e cucì di lesioni murarie su muri gravemente lesionati, mediante ampliamento, attraverso la demolizione dei lembi di stacco, la pulizia ed il lavaggio delle parti messe a nudo, la ricostituzione della continuità muraria previa la formazione dei necessari ammorsamenti con materiale idoneo ed omogeneo al preesistente, posto in opera a forza negli ammorsamenti e sulla superficie superiore di contatto e legato con malta idonea e quanto altro occorre per dare il lavoro finito a perfetta regola d'arte, compresi la fornitura del materiale laterizio e - o lapideo, il maggior onere per riprese di architravi, lesene, ghiera di archi, volte ecc., la stuccatura e la pulitura delle connessioni: muratura in laterizio a piú teste: con mattoni pieni o semipieni a macchina							
		<i>ingresso chiusura nicchia parete</i>			0.980	0.250	2.100	0.515	
		<i>ingresso cucì scuci parete</i>			0.500	0.350	1.980	0.347	
		<i>soggiorno cuciscucì sopra finestra 1</i>			1.000		0.670	0.670	
		<i>canna fumaria cucina</i>			0.500	0.200	2.700	0.270	
		<i>canna fumaria soggiorno</i>			0.500	0.200	2.700	0.270	
			mc	576.10				2.072	1,193.68

21	A08004 b	Intonaco civile formato da un primo strato di rinzafo, da un secondo strato tirato in piano con regolo e frattazzo con predisposte poste e guide, rifinito con sovrastante strato di colla della stessa malta passato al crivello fino, lisciata con frattazzo metallico alla pezza: per interni su pareti verticali: con malta di calce idrata e sabbia composta da 400 kg di calce per 1,00 mc di sabbia						
		<i>ingresso chiusura nicchia parete</i>			0.980	2.100	2.058	
		<i>ingresso cuci scuci parete</i>			0.500	1.980	0.990	
		<i>soggiorno cuciscuci sopra finestra 1</i>			1.000	0.670	0.670	
		<i>nuova murtura sottoscala</i>			2.680	1.550	4.154	
					1.440	0.600	0.864	
			mq	22.43			8.736	195.95
22	A08019	Finitura civile con rasante premiscelato a base di legante cementizio e inerti applicato a mano per spessore non inferiore a 3 mm						
		<i>ingresso chiusura nicchia parete</i>			0.980	2.100	2.058	
		<i>ingresso cuci scuci parete</i>			0.500	1.980	0.990	
		<i>soggiorno cuciscuci sopra finestra 1</i>			1.000	0.670	0.670	
		<i>nuova murtura sottoscala</i>			2.680	1.550	4.154	
					1.440	0.600	0.864	

		<i>finitura su pareti trattate con frp ingresso</i>							
		<i>cucina</i>			2.000	6.030		2.700	32.562
		<i>soggiorno</i>			2.000	9.050		2.700	48.870
		<i>3 ripostiglio sottoscala</i>			2.000	7.900		2.700	42.660
						2.680		1.550	4.154
		<i>rinforzo soffitto frp finitura ingresso</i>				4.860	1.200		5.832
		<i>cucina</i>				3.850	2.300		8.855
		<i>soggiorno</i>				3.800	3.500		13.300
		<i>3 ripostiglio sottoscala</i>				10.000	0.500	0.820	4.100
		<i>3 ripostiglio sottoscala pianerottolo</i>				1.440	0.820		1.181
						1.950	0.820		1.599
			mq	7.74					171.849
23	A20011	Tinteggiatura con idropittura di superfici a tre mani a coprire, esclusa la preparazione delle stesse: su superfici interne: con idropittura traspirante							
		<i>ingresso chiusura nicchia parete</i>				0.980		2.100	2.058
		<i>ingresso cucu scuci parete</i>				0.500		1.980	0.990
		<i>soggiorno cuciscuci sopra finestra 1</i>				1.000		0.670	0.670
		<i>nuova muratura sottoscala</i>				2.680		1.550	4.154

					1.440		0.600	0.864	
		<i>tinteggio su pareti trattate con frp ingresso</i>							
		<i>cucina</i>		2.000	6.030		2.700	32.562	
		<i>soggiorno</i>		2.000	9.050		0.600	10.860	
		<i>3 ripostiglio sottoscala</i>		2.000	7.900		2.700	42.660	
					2.680		1.550	4.154	
		<i>rinforzo solaio frp tinteggio ingresso</i>							
		<i>cucina</i>			4.860	1.200		5.832	
		<i>soggiorno</i>			3.850	2.300		8.855	
		<i>3 ripostiglio sottoscala</i>			3.800	3.500		13.300	
		<i>3 ripostiglio sottoscala pianerottolo</i>		10.000	0.500	0.820		4.100	
					1.440	0.820		1.181	
					1.950	0.820		1.599	
			mq	6.71				133.839	898.06
24	A05005 c	Muratura in mattoni e malta dello spessore di una testa, retta o curva ed a qualsiasi, altezza compresi oneri e magisteri per l'esecuzione di ammorsature e quanto altro si renda necessario a realizzare l'opera a perfetta regola d'arte: con mattoni semipieni doppio UNI (12 x 12 x 25 cm)							
		<i>3 sottoscala raddoppio muratura</i>			2.680		1.550	4.154	
		<i>3 sottoscala raddoppio muratura</i>			1.440		0.600	0.864	

			mq	33.74					5.018	169.31
25	A03017 a	Magrone di sottofondazione eseguito mediante getto di conglomerato cementizio preconfezionato a dosaggio con cemento 42.5 R, per operazioni di media-grande entità, eseguito secondo le prescrizioni tecniche previste, compresa la fornitura del materiale in cantiere, lo spargimento, lavibrazione e quant'altro necessario per dare un'opera eseguita a perfetta regola d'arte, esclusi i soli ponteggi, le casseforme, e acciaio di armatura, con i seguenti dosaggi: 150 kg - mc <i>3- sottoscala nuova fondazione</i>								
						4.120	0.500	0.100	0.206	
26	A03029 b	Acciaio in barre per armature di conglomerato cementizio prelavorato e pretagliato a misura, sagomato e posto in opera a regola d'arte, compreso ogni sfrido, legature, ecc.; nonché tutti gli oneri relativi ai controlli di legge; del tipo B450C prodotto da azienda in possesso di attestato di qualificazione rilasciato dal Servizio Tecnico Centrale della Presidenza del Consiglio Superiore dei LL.PP., in barre: diametro 8 mm <i>armatura nuova fondazione</i>	mc	88.57					0.206	18.25
					5.000	1.760	4.120		36.256	
			kg	1.38					36.256	50.03

27	A03029 e	Acciaio in barre per armature di conglomerato cementizio prelavorato e pretagliato a misura, sagomato e posto in opera a regola d'arte, compreso ogni sfrido, legature, ecc.; nonché tutti gli oneri relativi ai controlli di legge; del tipo B450C prodotto da azienda in possesso di attestato di qualificazione rilasciato dal Servizio Tecnico Centrale della Presidenza del Consiglio Superiore dei LL.PP., in barre: diametro 14 ÷ 30 mm <i>armatura nuova fondazione diam 14</i>							
			kg	1.34	4.000	4.520	1.208	21.841	29.27
28	A03018 a	Conglomerato cementizio preconfezionato a resistenza caratteristica e classe di esposizione XC1, dimensione massima degli inerti pari a 31,5 mm, classe di lavorabilità (slump) S4 (fluida), rapporto A - C ≤ 0,60, gettato in opera, per operazioni di media-grande entità, secondo le prescrizioni tecniche previste, compresa la fornitura del materiale in cantiere, il suo spargimento, la vibrazione e quant'altro necessario per dare un'opera realizzata a perfetta regola d'arte, esclusi i soli ponteggi, casseforme e ferro di armatura: per opere di fondazione: classe di resistenza a compressione C25 - 30 (Rck 30 N - mmq) <i>3- sottoscala nuova fondazione</i>							
			mc	157.31	4.120	0.500	0.500	1.030	162.03

29	A15003 a	Massetto pronto ad alta resistenza, adatto per la posa di pavimenti con adesivo (piastrelle ceramiche, gres porcellanato, pietre naturali, parquet e piastrelle resilienti), dello spessore di 20 ÷ 80 mm, dato in opera battuto, livellato e lisciato: spessore 20 mm <i>3- sottoscala nuova fondazione</i>							
					3.880	0.940		3.647	
			mq	11.66				3.647	42.52
30	A15003 b	Massetto pronto ad alta resistenza, adatto per la posa di pavimenti con adesivo (piastrelle ceramiche, gres porcellanato, pietre naturali, parquet e piastrelle resilienti), dello spessore di 20 ÷ 80 mm, dato in opera battuto, livellato e lisciato: per ogni centimetro in più di spessore <i>3- sottoscala nuova fondazione 6 cm</i>							
					4.000	3.880	0.940	14.589	
			mq	4.90				14.589	71.49
31	A15024 a	Pavimento di gres porcellanato in piastrelle di 1a scelta, superficie naturale antiscivolo, ottenute per pressatura, a massa unica omogenea, per pavimentazioni ad intenso calpestio, rispondenti alla norma UNI EN 14411 gruppo B la UGL (non smaltato), poste in opera con idoneo collante, previa preparazione del piano superiore del massetto di sottofondo da pagarsi a parte, con giunti connessi a cemento bianco, compresi tagli, sfridi e pulitura finale: dimensioni 40 x 40 cm, spessore 9,5 mm: tinta unita <i>3- sottoscala nuova fondazione</i>							
					3.880	0.940		3.647	

			mq	44.06					3.647	160.69
32	A16011	Rivestimento di gres porcellanato smaltato in piastrelle di 1a scelta, ottenute per pressatura, a massa unica omogenea, conforme alla norma UNI EN 14411, dimensioni 10 x 10 cm effetto antichizzato, posto in opera con idoneo collante con giunti connessi a cemento bianco, compresi tagli, sfridi e pulitura finale <i>cucina rivestimento</i>								
						12.300		2.100	25.830	
			mq	75.50					25.830	1,950.17
33	A16040 b	Zoccolino di gres porcellanato di 1a scelta a becco di civetta, posto in opera con idoneo collante: ad L dimensioni 10 x 20 cm, spessore 8 mm, tinta unita e granigliato naturale <i>nuovo zoccolino in gres ingresso</i> <i>3 sottoscala e ripostiglio</i> <i>soggiorno</i>								
						10.500			10.500	
						7.500			7.500	
						14.600			14.600	
			m	29.99					32.600	977.67
	B02077	Ricollocamento in opera di infissi interni ed esterni in legno, metallo od altro materiale, precedentemente rimossi, compresi l'eventuale fornitura e posa in opera di controtelaio e ogni altro onere necessario per dare l'opera a perfetta regola d'arte <i>facciata cortile interno</i>								
							0.700	1.200	0.840	

					1.000	2.400	2.400	
	<i>facciata su via terzi livelli</i>				0.700	1.200	0.840	
	<i>cucina</i>				0.800	2.100	1.680	
	<i>sottoscala</i>				0.750	1.900	1.425	
	<i>soggiorno</i>				0.790	1.920	1.517	
		mq	57.12				8.702	497.06
	TOTALE interventi piano terra							21,973.44
	interventi piano primo							

34	A05034 a	<p>Rinforzo o consolidamento di pareti di qualsiasi genere, anche ad una testa, mediante applicazione di rete in materiale composito fibrorinforzato F.R.P. (Fiber reinforced Polymer), costituita da fibra di vetro AR (Alcalino Resistente) con contenuto di zirconio pari o superiore al 16% e resina termoindurente di tipo vinilestere-epossidico, spessore medio 3 mm, modulo elastico a trazione medio 23.000 N - mmq, sezione della singola barra 10 mmq, resistenza a trazione della singola barra 3,5 kN e allungamento a rottura 3%; sono inoltre compresi la spicconatura dell'intonaco; la pulitura degli elementi murari; l'abbondante lavaggio della superficie muraria; l'esecuzione di perfori passanti in numero non inferiore a 4 - mqe l'inserimento di connettori ad "L" in F.R.P. aventi sezioni 10 x7 mm e lunghezza opportuna in relazione allo spessore murario, applicati alla parete con sovrapposizione tra gli stessi di 10 cm e solidarizzati tramite ancorante chimico; applicazione di intonaco di malta cementizia o a calce idraulica,</p> <p>di spessore 2-3 cm con rifinitura a frattazzo; è inoltre compreso quanto altro occorre per dare il lavoro finito, conteggiato a misura effettiva sulla parete esterna, applicazione per spessori della parete fino a 60 cm: su due lati della parete: con maglia 33x33 mm, numero di barre - metro - lato 30</p>								
----	-------------	---	--	--	--	--	--	--	--	--

		<i>rinforzo perimetrale su due facce 5 disimpegno</i>							
		<i>6 letto</i>				3.720	2.650	9.858	
		<i>nuovi ambienti intervento unitario</i>				6.550	2.650	17.358	
						19.240	2.650	50.986	
			mq	170.62				78.202	13,342.83
35	A05033	Rinforzo o consolidamento di pareti di qualsiasi genere, anche ad una testa, mediante applicazione di rete in materiale composito fibrorinforzato F.R.P. (Fiber reinforced Polymer), costituita da fibra di vetro AR (Alcalino Resistente) con contenuto di zirconio pari o superiore al 16% e resina termoindurente di tipo vinilestere-epossidico, spessore medio 3 mm, modulo elastico a trazione medio 23.000 N - mmq, sezione della singola barra 10 mmq, resistenza a trazione della singola barra 3,5 kN e allungamento a rottura 3%; sono inoltre compresi la spicconatura dell'intonaco; la pulitura degli elementi murari; l'abbondante lavaggio della superficie muraria; l'esecuzione di perfori passanti in numero non inferiore a 4 - mqe l'inserimento di connettori ad "L" in F.R.P. aventi sezioni 10 x7 mm e lunghezza opportuna in relazione allo spessore murario, applicati alla parete con sovrapposizione tra gli stessi di 10 cm e solidarizzati tramite ancorante chimico; applicazione di intonaco di malta cementizia o a calce idraulica,							

37	A08019	Finitura civile con rasante premiscelato a base di legante cementizio e inerti applicato a mano per spessore non inferiore a 3 mm							
		<i>5 disimpegno su frp</i>			2.000	3.720		2.650	19.716
		<i>5 disimpegno nuove murature</i>			2.000	8.100		2.650	42.930
		<i>5 disimpegno solaio frp</i>				1.350	4.500		6.075
		<i>6 letto pareti frp</i>			2.000	6.550		2.650	34.715
		<i>6 letto solaio frp</i>				3.300	3.250		10.725
		<i>nuovi ambienti intervento unitario</i>			2.000	19.240		2.650	101.972
		<i>nuovi ambienti intervento unitario 2 fasce frp solaio</i>				6.870	3.350		23.015
		<i>nuovo ripostiglio</i>				0.690	2.250		1.553
		<i>nuovo studio</i>			2.000	2.110		2.650	11.183
		<i>nuovo bagno</i>			2.000	3.350		2.650	17.755
					2.000	7.620		2.650	40.386
				mq	7.74				310.025
38	A20011 a	Tinteggiatura con idropittura di superfici a tre mani a coprire, esclusa la preparazione delle stesse: su superfici interne: con idropittura traspirante							
		<i>5 disimpegno su frp</i>			2.000	3.720		2.650	19.716
		<i>5 disimpegno nuove murature</i>			2.000	8.100		2.650	42.930
		<i>5 disimpegno solaio frp</i>				1.350	4.500		6.075

40	A18080 d	Controtelaio in abete dello spessore di 2,5 cm, in opera, completo di idonee grappe per l'ancoraggio alla muratura e quanto altro necessario per dare il lavoro finito a regola d'arte: di larghezza fino a 11 cm <i>cassematte</i> <i>5-disimpegno</i> <i>nuovi locali</i>								
					2.000	5.000			10.000	
					3.000	5.000			15.000	
			m	9.70					25.000	242.50
41	A18014 c	Porta interna in legno con anta mobile tamburata e con bordi impiallicciati, completa di telaio maestro in listellare impiallacciato dello spessore di 8 - 11 mm, coprifili ad incastro in multistrato e tutta la ferramenta necessaria per il fissaggio, movimento e chiusura, delle dimensioni standard di 210 x 60 ÷ 90 cm: con anta cieca liscia: laccata bianca <i>5 - disimpegno</i> <i>nuovi locali</i>								
					2.000				2.000	
					5.000				5.000	
			cad	332.50					7.000	2,327.50

42	B02007 a	Riparazione a scuci e cucì di lesioni murarie su muri gravemente lesionati, mediante ampliamento, attraverso la demolizione dei lembi di stacco, la pulizia ed il lavaggio delle parti messe a nudo, la ricostituzione della continuità muraria previa la formazione dei necessari ammorsamenti con materiale idoneo ed omogeneo al preesistente, posto in opera a forza negli ammorsamenti e sulla superficie superiore di contatto e legato con malta idonea e quanto altro occorre per dare il lavoro finito a perfetta regola d'arte, compresi la fornitura del materiale laterizio e - o lapideo, il maggior onere per riprese di architravi, lesene, ghiera di archi, volte ecc., la stuccatura e la pulitura delle connessioni: muratura in laterizio a una testa: con mattoni pieni o semipieni a macchina							
		<i>6 letto cuciscuci soprafinestra</i>							
		<i>canna fumaria bagno</i>			1.200			0.670	0.804
		<i>canna fumaria camera</i>			0.500	0.200		2.700	0.270
					0.500	0.200		2.700	0.270
			mq	90.18				1.344	121.20
43	B02018 b	Perforazione di piccolo diametro (fino a 35 mm) in muratura di qualsiasi tipo, eseguita con trapano o fioretto a rotazione - rotopercolazione veloce, di lunghezza fino a 100 cm e successiva pulitura ad aria compressa del foro: diametro oltre 20 mm							
		<i>fori passaggio catena d controvento</i>							
		<i>6 letto</i>							

				3.000	0.300	0.400		0.360	
				2.000	0.300	0.400		0.240	
		kg	6.26					0.840	5.26
46	B02027 a	Fornitura e posa in opera di tassello e - o barra filettata con ancoraggio chimico o malta cementizia espansiva per fissaggi o simili, diametro minimo 12 mm, compresa la formazione del foro e sua pulizia, di lunghezza fino a 60 cm: diametro fino a 16 mm							
		<i>tassello per piastre 6-letto</i>		2.000	0.500			1.000	
		<i>nuovi ambienti interventi unitari bagno</i>		3.000	0.500			1.500	
		<i>camera da letto</i>		2.000	0.500			1.000	
			m	22.77				3.500	79.70
47	B02024	Fornitura e posa in opera di catene in acciaio di diametro non inferiore a 20 mm, complete di filettatura all'estremità, pezzi speciali, bulloneria, secondo i dettagli costruttivi forniti dalla D.L., compresi l'eventuale guaina di protezione dei tiranti stessi, il tensionamento secondo indicazione della D.L., la sigillatura, la riparazione delle parti smosse, la ripresa degli intonaci, l'applicazione di due mani di vernice antiruggine sulle parti metalliche rimaste in vista ed ogni onere e modalità di esecuzione, escluse le piastre e la realizzazione degli attraversamenti delle murature							
		<i>passaggio catena di controvento</i>							

		<i>6-letto diam 22</i>									
		<i>nuovi ambienti interevvnto unitario catena controvento porzione diam 22</i>						3.250	2.984	9.698	
		<i>nuovi ambienti interevvnto unitario catena controvento intera diam 22</i>						11.080	2.984	33.063	
								10.270	2.984	30.646	
			kg	9.24						73.407	678.28
48	A15003 a	Massetto pronto ad alta resistenza, adatto per la posa di pavimenti con adesivo (piastrelle ceramiche, gres porcellanato, pietre naturali, parquet e piastrelle resilienti), dello spessore di 20 ÷ 80 mm, dato in opera battuto, livellato e liscio: spessore 20 mm <i>nuovo pavimento</i>									
								22.100		22.100	
			mq	11.66						22.100	257.69
49	A15003 b	Massetto pronto ad alta resistenza, adatto per la posa di pavimenti con adesivo (piastrelle ceramiche, gres porcellanato, pietre naturali, parquet e piastrelle resilienti), dello spessore di 20 ÷ 80 mm, dato in opera battuto, livellato e liscio: per ogni centimetro in più di spessore <i>nuovo bagno spessore 10 cm</i>									
								5.620	8.000	44.960	
			mq	4.90						44.960	220.30

50	A15024 a	Pavimento di gres porcellanato in piastrelle di 1a scelta, superficie naturale antiscivolo, ottenute per pressatura, a massa unica omogenea, per pavimentazioni ad intenso calpestio, rispondenti alla norma UNI EN 14411 gruppo B la UGL (non smaltato), poste in opera con idoneo collante, previa preparazione del piano superiore del massetto di sottofondo da pagarsi a parte, con giunti connessi a cemento bianco, compresi tagli, sfridi e pulitura finale: dimensioni 40 x 40 cm, spessore 9,5 mm: tinta unita <i>nuovo pavimento</i>							
					22.100			22.100	
			mq	44.06				22.100	973.73
51	A16011	Rivestimento di gres porcellanato smaltato in piastrelle di 1a scelta, ottenute per pressatura, a massa unica omogenea, conforme alla norma UNI EN 14411, dimensioni 10 x 10 cm effetto antichizzato, posto in opera con idoneo collante con giunti connessi a cemento bianco, compresi tagli, sfridi e pulitura finale <i>rivestimento nuovo bagno</i>							
					10.720		2.000	21.440	
			mq	75.50				21.440	1,618.72
52	A16040 b	Zoccolino di gres porcellanato di 1a scelta a becco di civetta, posto in opera con idoneo collante: ad L dimensioni 10 x 20 cm, spessore 8 mm, tinta unita e granigliato naturale <i>nuovo zoccolino in gres ripostiglio</i>							
					6.620			6.620	

53	B02007 a	Riparazione a scuci e cucì di lesioni murarie su muri gravemente lesionati, mediante ampliamento, attraverso la demolizione dei lembi di stacco, la pulizia ed il lavaggio delle parti messe a nudo, la ricostituzione della continuità muraria previa la formazione dei necessari ammorsamenti con materiale idoneo ed omogeneo al preesistente, posto in opera a forza negli ammorsamenti e sulla superficie superiore di contatto e legato con malta idonea e quanto altro occorre per dare il lavoro finito a perfetta regola d'arte, compresi la fornitura del materiale laterizio e - o lapideo, il maggior onere per riprese di architravi, lesene, ghiera di archi, volte ecc., la stuccatura e la pulitura delle connessioni: muratura in laterizio a una testa: con mattoni pieni o semipieni a macchina							
		<i>facciata cortile interno</i>							
					2.000	1.300	0.600		0.780
						0.600	0.800		0.960
						0.480	0.300		0.144
			mq	90.18					1.884
54	B02015 b	Stuccatura dei giunti di muratura di mattoni o pietra con malta compatibile previa pulizia delle connessioni, inclusi il lavaggio, la spazzolatura e la pulitura e quanto altro occorre per dare il lavoro finito a regola d'arte: in mattoni, compreso la stilatura							
		<i>stillatura giunti di malta facciata cortile interno</i>							
		<i>facciata su via terzi e livelli</i>				34.190			34.190

59	F01099	<p>Sicurezza</p> <p>Ponteggi con sistema a telaio realizzati in tubolari metallici, con altezze anche oltre i 20 m, prodotti da azienda in possesso di autorizzazione ministeriale ed eseguiti con l'impiego di tubi di diametro 48 mm e spessore pari a 2,9 mm, in acciaio zincato o verniciato, compresi progetto e relazione tecnica (quando necessari), pezzi speciali, doppio parapetto, protezioni usuali eseguite secondo le norme di sicurezza vigenti in materia, mantovane, ancoraggi ed ogni altro onere e magistero per dare l'opera finita a perfetta regola d'arte con esclusione dei piani di lavoro da contabilizzarsi a parte. Valutati a mq di proiezione prospettica di facciata: montaggio comprensivo di trasporto, approvvigionamento, scarico avvicinamento e tiro in alto dei materiali, per i primi 30 giorni</p> <p><i>facciata cortile interno</i></p> <p><i>facciata via terzi livelli</i></p>							
						3.930	3.000	11.790	
						7.050	6.280	44.274	
						3.670	5.870	21.543	
			mq	7.82				77.607	606.89

60	F01099 b	<p>Ponteggi con sistema a telaio realizzati in tubolari metallici, con altezze anche oltre i 20 m, prodotti da azienda in possesso di autorizzazione ministeriale ed eseguiti con l'impiego di tubi di diametro 48 mm e spessore pari a 2,9 mm, in acciaio zincato o verniciato, compresi progetto e relazione tecnica (quando necessari), pezzi speciali, doppio parapetto, protezioni usuali eseguite secondo le norme di sicurezza vigenti in materia, mantovane, ancoraggi ed ogni altro onere e magistero per dare l'opera finita a perfetta regola d'arte con esclusione dei piani di lavoro da contabilizzarsi a parte. Valutati a mq di proiezione prospettica di facciata: noleggio per ogni mese o frazione di mese successivo (non inferiore a 25 giorni) alla funzionalità operativa, comprendente la manutenzione ordinaria e quanto altro occorrente per il mantenimento della sicurezza delle opere finite</p> <p><i>facciata cortile interno</i></p> <p><i>facciata via terzi livelli</i></p>							
				10.000	3.930	3.000	117.900		
				10.000	7.050	6.280	442.740		
				10.000	3.670	5.870	215.429		
		mq	0.79				776.069	613.09	

61	F01099 c	<p>Ponteggi con sistema a telaio realizzati in tubolari metallici, con altezze anche oltre i 20 m, prodotti da azienda in possesso di autorizzazione ministeriale ed eseguiti con l'impiego di tubi di diametro 48 mm e spessore pari a 2,9 mm, in acciaio zincato o verniciato, compresi progetto e relazione tecnica (quando necessari), pezzi speciali, doppio parapetto, protezioni usuali eseguite secondo le norme di sicurezza vigenti in materia, mantovane, ancoraggi ed ogni altro onere e magistero per dare l'opera finita a perfetta regola d'arte con esclusione dei piani di lavoro da contabilizzarsi a parte. Valutati a mq di proiezione prospettica di facciata: smontaggio a fine lavoro compreso calo in basso, accantonamento provvisorio, carico e trasporto di allontanamento dal cantiere</p> <p><i>facciata cortile interno</i></p> <p><i>facciata via terzi livelli</i></p>							
						3.930	3.000	11.790	
						7.050	6.280	44.274	
						3.670	5.870	21.543	
		mq	2.81					77.607	218.08

62	F01103 a	<p>Noleggio di piano di lavoro per ponteggi costituito da tavole metalliche prefabbricate in acciaio zincato, spessore 10 - 10 mm, od in legno di abete, spessore 50 mm, e tavola fermapiede valutato a mq di facciata (proiezione prospettica): per i primi 30 giorni, compreso ogni onere e magistero di approvvigionamento, montaggio, manutenzione, smontaggio e ritiro dal cantiere a fine lavori</p> <p><i>facciata cortile interno</i></p> <p><i>facciata via terzi livelli</i></p>							
						3.930	3.000	11.790	
						7.050	6.280	44.274	
						3.670	5.870	21.543	
			mq	2.34				77.607	181.60
63	F01103 b	<p>Noleggio di piano di lavoro per ponteggi costituito da tavole metalliche prefabbricate in acciaio zincato, spessore 10 - 10 mm, od in legno di abete, spessore 50 mm, e tavola fermapiede valutato a mq di facciata (proiezione prospettica): per ogni mese o frazione di mese successivo (non inferiore a 25 giorni)</p> <p><i>facciata cortile interno</i></p> <p><i>facciata via terzi livelli</i></p>							
					10.000	3.930	3.000	117.900	
					10.000	7.050	6.280	442.740	
					10.000	3.670	5.870	215.429	
			mq	0.77				776.069	597.57

64	F01106 a	Trabattello mobile prefabbricato in tubolare di lega, completo di piani di lavoro, botole e scale di accesso ai piani, protezioni e quanto altro previsto dalle norme vigenti, compresi gli oneri di montaggio, smontaggio e ritiro a fine lavori, valutato per ogni mese di utilizzo: per altezze fino a 3,6 m <i>trabatello per interventi interni</i>											
					10.000						10.000		
			cad	62.28								10.000	622.80
		TOTALE Sicurezza											2,840.03
65	A18095	interventi di risanamento Grande riparazione di infissi di qualunque genere con lo smontaggio e il rimontaggio dei vari elementi che compongono l'infisso, per l'eventuale sostituzione dei pezzi, che saranno pagati a parte, nonchè l'incollaggio, il rinzeppamento e l'incavicchiamento degli incastri con le parti lavorate ben rifinite e levigate <i>riparazione infissi esistenti facciata cortile interno</i> <i>facciata via terzi livelli</i>											
					4.000						4.000		
				2.000								2.000	
			cad	47.06								6.000	282.36
66	A15021	Levigatura a pomice, di pavimenti in piastrelle, marmette, piastrelle di marmo ecc., escluse le sole piastrelle di granulato sferoidale di quarzo <i>trattamento bancali esterni finestre faccita cortile interno</i>											
				4.000	2.100	0.430						3.612	

		<i>facciata via terzi livelli</i>				0.950	0.430		0.409	
			mq	10.34					4.021	41.58
67	B01070	Rimozione di discendenti e canali di gronda in lamiera o pvc, compresa la rimozione di grappe e l'avvicinamento al luogo di deposito provvisorio, in attesa del trasporto allo scarico ed escluso il solo calo in basso <i>rimozione pluviali e gronde facciata cortile interno facciata via terzi livelli</i>				7.030			7.030	
						5.820			5.820	
						3.440			3.440	
			m	7.37					16.290	120.06
68	A07081 g	Discendenti montati in opera compreso pezzi speciali ed ogni altro onere e magistero per dare l'opera finita a regola d'arte con esclusione dei soli collari di sostegno: diametro fino a 100 mm: in rame da 8 - 10 <i>nuovi pluviali facciata via terzi livelli</i>				5.820			5.820	
			m	45.70					5.820	265.97
69	A07083 b	Collari per sostegno di discendenti, montate in opera compreso fissaggio al supporto ed ogni altro onere e magistero per dare l'opera finita a regola d'arte: in rame o acciaio inox <i>facciata via terzi livelli</i>								
						5.000			5.000	
			cad	5.13					5.000	25.65

70	A07073 g	Canali di gronda, converse e scossaline montate in opera compreso pezzi speciali ed ogni altro onere e magistero per dare l'opera finita a regola d'arte con esclusione delle sole cicogne di sostegno per i canali di gronda: sviluppo fino a cm 50: in rame da 8 - 10 <i>nuova gronda faccita cortile interno</i> facciata via terzi livelli								
								7.030	7.030	
								3.440	3.440	
			m	66.72				10.470	698.56	
71	A08032	Trattamento preventivo "sali resistente" per intonaci deumidificanti macroporosi, realizzato con malta premiscelata esente da cemento, a base di leganti idraulici speciali a reattività pozzolanica, sabbie naturali, additivi e fibre sintetiche, spessore 5 mm <i>tattamento antisale faccita cortile interno</i> facciata via terzi livelli cucina ingresso sottoscala soggiorno								
								3.930	2.000	7.860
								3.670	2.000	7.340
								12.300	2.000	24.600
								18.280	2.000	36.560
								14.600	2.000	29.200
			mq	19.20				105.560	2,026.75	
		TOTALE interventi di risanamento							3,460.93	
		impianti IMPIANTO TERMO IDRO SANITARIO								

	vedi computo allegato								12,837.65
	IMPIANTO ELETTRICO								
	vedi computo allegato								8,452.90
C02001a	RETE FOGNARIA Scavo a sezione obbligata, fino alla profondità di 2 m, compresa l'estrazione e l'aggotto di eventuali acque nonché la rimozione di arbusti, ceppaie e trovanti di dimensione non superiore a 0,25 mc, fino ad un battente massimo di 20 cm, il carico su mezzi di trasporto e l'allontanamento del materiale scavato fino ad un massimo di 1.500 m: in rocce sciolte (argilla, sabbia, ghiaia, terreno vegetale e simili) <i>tubazioni verso cortile</i>								
					6.310	0.5	0.6	1.893	
		mc	5.10					1.893	9.65
C02003	Sottofondo eseguito per letto di posa di tubazioni, costituito da uno strato di 15 cm di sabbia di cava lavata, in opera compreso ogni onere per trasporto, stesura e regolarizzazione del fondo dello scavo mediante mezzi meccanici ed eventuale rinfiacco attorno alle tubazioni; per mc di sabbia <i>tubazioni verso cortile</i>								
					6.310	0.5	0.1	0.316	
		mc	34.56					0.316	10.90

C02004	Rinterro della fossa aperta per la posa delle tubazioni con materie provenienti dagli scavi, compresa ricalzatura e prima ricopertura, riempimento successivo a strati ben spianati e formazione sopra il piano di campagna del colmo di altezza sufficiente a compensare l'eventuale assestamento, ripristino e formazione dei fossetti superficiali di scolo, compreso anche i necessari ricarichi <i>tubazioni verso cortile</i>							
				6.310	0.5	0.2	0.631	
		mc	1.91				0.631	1.21
C02005	Rinfianco di tubazioni e pozzetti con magrone di calcestruzzo dosato a 200 kg/mc, compreso lo spargimento a mano, la vibrazione e quant'altro necessario per dare un'opera eseguita a perfetta regola d'arte con esclusione di eventuali armature <i>tubazioni verso cortile</i>							
				6.310	0.5	0.1	0.316	
		mc	98.77				0.316	31.16

C02012f	<p>Tubi in polietilene ad alta densità PE 100 a norma UNI EN 12201 per condotte d'acqua potabile in pressione, rispondenti alle disposizioni emanate in materia dal Ministero della Sanità, in barre di qualsiasi lunghezza, compresi i raccordi e pezzi speciali di qualsiasi tipo, collegati a mezzo di giunti rapidi o saldatura di testa e quanto altro necessario per dare l'opera finita, sono esclusi gli scavi, rinfianchi e rinterri:diametro 160 mm</p> <p><i>tubazioni verso cortile acque nere</i></p>								
					2.100			2.100	
		m	34.46					2.100	72.37
C02012c	<p>Tubi in polietilene ad alta densità PE 100 a norma UNI EN 12201 per condotte d'acqua potabile in pressione, rispondenti alle disposizioni emanate in materia dal Ministero della Sanità, in barre di qualsiasi lunghezza, compresi i raccordi e pezzi speciali di qualsiasi tipo, collegati a mezzo di giunti rapidi o saldatura di testa e quanto altro necessario per dare l'opera finita, sono esclusi gli scavi, rinfianchi e rinterri:diametro 110 mm</p> <p><i>tubazioni verso cortile acque grigie</i></p>								
					4.210			4.210	
		m	18.13					4.210	76.33

C02073a	Pozzetto di raccordo, realizzato con elementi prefabbricati in cemento vibrato con impronte laterali per l'immissione di tubi, senza coperchio o griglia, posti in opera compreso ogni onere e magistero per l'allaccio a tenuta con le tubazioni, ecc. incluso scavo, rinfianco con calcestruzzo e rinterro, pedonali non diaframmati 40 x 40 x 40 cm, peso 79 kg <i>nuovo pozzetto su cortile interno</i>								
					1.000			1.000	
		cad	93.75					1.000	93.75
C02075a	Elementi per prolungare i pozzetti, in calcestruzzo vibrato in opera compreso ogni onere e magistero per il collegamento a terra: 40 x 40 x 40 cm <i>nuovo pozzetto su cortile interno</i>								
					1.000			1.000	
		cad	21.69					1.000	21.69
C02076a	Chiusino pedonale in calcestruzzo armato vibrocompresso, di dimensioni pari a: 52 x 52 cm, per pozzetti 40 x 40 cm, peso 43 kg <i>nuovo pozzetto su cortile interno</i>								
					1.000			1.000	
		cad	21.69					1.000	21.69

C02108a	<p>Fossa biologica tipo Imhoff corrugata in monoblocco di polietilene (PE), rispondente al DLgs n. 152/2006 e alla D.G.R. 1053/2003 della regione Emilia Romagna, dotata di cono di sedimentazione, tronchetto di entrata con curva 90° in PVC con guarnizione a tenuta, tronchetto di uscita con deflettore a T in PVC con guarnizione a tenuta, di sfiato per il biogas e di chiusini in PP per le ispezioni e gli interventi di manutenzione e spurgo, posta in opera compreso collegamento alle tubazioni e sottofondo d'appoggio in sabbia altezza 15 cm, con l'esclusione dello scavo e del rinfianco che dovranno essere valutati a parte: a servizio di 6 abitanti equivalenti (AE) con volume utile di 872 litri di cui 245 del comparto di sedimentazione e 627 del comparto di digestione</p> <p><i>nuova fossa biologica bagno</i></p>		cad	602.49	1.000		1.000	1.000	602.49
---------	--	--	-----	--------	-------	--	-------	-------	--------

C02110a	<p>Separatore corrugato in monoblocco di polietilene (PE), di grassi vegetali, schiume e sedimenti pesanti dalle acque reflue grigie delle civili abitazioni (lavandini di bagni e cucine, docce, bidet,...), rispondente al DLgs n. 152/2006 e alla D.G.R. 1053/2003 della regione Emilia Romagna, dotato di tronchetto in PVC con guarnizione a tenuta in entrata con curva a 90° per il rallentamento e la distribuzione del flusso e, in uscita, di tronchetto in PVC con guarnizione a tenuta, con deflettore a T e tubazione sommersa per impedire la fuoriuscita del grasso e schiume accumulate; dotato anche di sfiato per il biogas e di chiusini in PP per le ispezioni e gli interventi di manutenzione e spurgo, posto in opera compreso collegamento alle tubazioni e sottofondo d'appoggio in sabbia altezza 15 cm, con l'esclusione dello scavo e del rinfianco che dovranno essere valutati a parte a servizio di 12 abitanti con volume utile di 852 litri, con capacità di accumulo grassi e schiume di 89 litri e di accumulo sedimenti pesanti di 224 litri</p> <p><i>nuovi dgrassatori bagno e cucina</i></p>									
		cad	493.39		2.000			2.000	2.000	986.78

		ASSISTENZE MURARIE AGLI IMPIANTI						
72	1. 6.I. 1	Maggiorazione ai prezzi dell' impianto elettrico indicati nel capitolo 11, esclusi gli apparecchi di illuminazione, gli apparecchi da quadro, gli apparecchi per domotica, placche o mostrine ed impianti fotovoltaici (maggiorazioni indicative).						
72	1. 6.I. 1	66,95% su						
					8,452.900		30.000%	2,535.87
73	1. 6.H. 1	Maggiorazione ai prezzi degli impianti idrosanitari indicati nel capitolo 9 (maggiorazioni indicative).						
73	1. 6.H. 1	30,9% si applica unica percentuale con impianto di riscaldamento (voce successiva)						
74	1. 6.H. 2	Maggiorazione ai prezzi degli impianti di riscaldamento indicati nel capitolo 10 (maggiorazioni indicative).						
74	1. 6.H. 2	25,75% su			12,837.650		20.000%	2,567.53
		TOTALE impianti						28,321.97
		LINEA VITA						

A07064d

Dispositivo anticaduta in classe C costituito da un sistema di ancoraggio (linea vita) contro le cadute dall'alto da parte del personale manutentore (antennisti, idraulici, tecnici d'impianti etc.) operante sulla copertura, sia piana sia inclinata: linea vita flessibile orizzontale a norma UNI EN 795/2002, con interasse massimo tra due ancoraggi di 15 m per consentire l'utilizzo contemporaneo del dispositivo a massimo 3 operatori; montato in opera con l'assorbitore di energia per garantire uno sforzo massimo del cavo sugli ancoraggi di estremità inferiore al valore di 1200 daN; completa di n. 2 paletti di ancoraggio in acciaio; n. 1 tenditore chiuso M 14 acciaio inox AISI 316 con perni e coppiglia di bloccaggio; n. 1 assorbitore in molla elicoidale a trazione con occhielli terminali, filo Ø 10 mm in acciaio armonico inox AISI 302, lunghezza corpo molla a riposo 400 mm; cavo in acciaio inox AISI 316, Ø 8 mm secondo EN 12385 (133 fili forma 7 x 19), carico di rottura 42 KN, completo ad un estremo di capocorda a occhiello con redance e manicotto di serraggio in rame,

	<p>lunghezza variabile in funzione della geometria della copertura;.kit serracavo con redance e morsetti in acciaio inox; targhetta identificativa "LINEA VITA" in alluminio posto in corrispondenza della linea vita; targhetta "accesso alla copertura" in alluminio posto in corrispondenza del punto di accesso alla copertura: A07064 con pali in acciaio S 275 JR protetti con zincatura a caldo (80 µm) di altezza 400 mm, diametro 76 mm e cavo delle seguenti lunghezze:</p> <p>25 m</p>									
		cad	1,881.89		1.000			1.000	1.000	1,881.89
	TOTALE COMPUTO METRICO									98,887.97

LEGENDA

INDAGINI E PROVE

MIGLIORAMENTO SISMICO

FINITURE CONNESSE E COMUNI

FINITURE INTERNE ALLA UI

EFFICIENTAMENTO ENERGETICO

	INDAGINI E PROVE	€ 0.00
	INDAGINI E PROVE	€ 0.00
	OPERE PRIVVISIONALI	
STRUTTURE	MIGLIORAMENTO SISMICO	€ 45,069.21
	MIGLIORAMENTO SISMICO/RICOSTRUZIONE <i>(solo per E)</i>	€ 45,069.21
	RIPARAZIONE <i>(per B-C)</i>	
	RIDUZIONE DELLA VULNERABILITA' <i>(solo per B-C)(S)</i>	
	FINITURE CONNESSE	€ 53,818.77
	FINITURE CONNESSE ALLE OPERE STRUTTURALI <i>(impianti comuni, finiture su strutture e parti comuni)</i>	€ 6,845.12
	FINITURE INTERNE ALLE UI <i>(finiture interne e impianti interni oltre a strutturali, miglioramento energetico)</i>	€ 46,973.65
	efficietamento energetico	€ 0.00

STRUTTURE	FINITURE		OPERE EDILI	SPESE TECNICHE	TOTALE
	FINITURE U.S.	FINITURE U.I.			
€ 45,069.21	€ 6,845.12	€ 46,973.65			
€ 45,069.21	€ 53,818.77		€ 98,887.97	€ 13,255.44	€ 112,143.41
45.58%	54.42%			13.40%	
€ 98,887.97			IVA 10%	IVA 22%	TOT CON IVA
			€ 108,776.77	€ 16,114.43	€ 124,891.20

DETTAGLIO SPESE TECNICHE

	SPESE TECNICHE	€ 13,255.44
ING. SOGLIA	PROGETTISTA	€ 1,500.00
ARCH. CUCCHIARONI	PROG. STRUTTURE	€ 1,000.00
	PROG IMPIANTI ELETTRICI	
PER. IND. VANDELLI	PROG. IMPIANTI TERMICI	€ 800.00
ARCH. MALAGUTI	COORD SIC. PROGETTAZIONE	€ 1,500.00
ARCH. MALAGUTI	COORD SIC ESECUZIONE	€ 2,000.00
ARCH. MALAGUTI	D.L.	€ 2,645.44
ARCH. MALAGUTI	D.L. STRUTTURE	€ 3,000.00
ING. PAPAZZONI	COLLAUDATORE	€ 500.00
ARCH. SAETTI*	CERTIFICATORE ENERGETICO	€ 260.00
GEOL. BACCHI GIULIA	GEOLOGO	€ 50.00
	AMMINISTRATORE	

MODALITA' DI CALCOLO DELLE SPESE TECNICHE

SPESE TECNICHE NETTE		
10%	€ 98,887.97	€ 9,888.80
INCREMENTI SPESE TECNICHE**		
4%	€ 40,000.00	€ 1,600.00
3%	€ 58,887.97	€ 1,766.64
		€ 3,366.64
TOTALE		€ 13,255.44

* Il Cert. energetico emette fattura senza iva

** spese aggiuntive relative a rilievi, informatizzazione e accatastamento

CONFRONTO COSTO DA COMPUTO METRICO – COSTO CONVENZIONALE
edificio E0

Il costo convenzionale viene calcolato su superficie stato legittimato (come da analisi proposta PLANIMETRIA UIU) secondo quanto disposto al punto 8.2 delle linee guida:

“Nel caso che la superficie complessiva dell’edificio ricostruito, calcolata come indicato al successivo punto 12.1, sia inferiore a quella dell’edificio demolito, il contributo è calcolato sulla superficie preesistente (con i parametri contributivi del livello operativo attribuito) se la riduzione risulti inferiore o uguale al 10%.”

MQ	E0	40% VINCOLO 42/2004	15% finiture e riparazione	10% ubicazione disagiata	COSTO MQ	IMPORTO
71.17	800	320	120	80	1320	€ 93,944.40
						iva 10%
						€ 103,338.84

**Incremento del costo
convenzionale:**

40%	Edifici vincolati ai sensi della Parte II del Dlgs 42/2004 (rif. artt. 10, 12 e 13 del d.lgs n. 42/2004 e smi)	Bene vincolato at. 12 Dlgs 42/2004
15%	Per le opere di finitura interna e di riparazione degli impianti interni conseguenti agli interventi di riparazione e miglioramento sismico ; i suddetti incrementi si applicano agli interventi su edifici classificati con livello operativo E1 ed E2 e solo a quelli di adeguamento sismico su edifici classificati con livello operativo E3	
10%	Per ubicazione disagiata del cantiere causata da distanza di almeno il 25% del perimetro da altri edifici inferiore a m.1,50.	Edificio che si dispone in affiancamento ad altre due unità immobiliari

L'IMPORTO LAVORI CONCEDIBILI DA **COMPUTO METRICO E' MAGGIORE**
DEL COSTO CONVENZIONALE
RICHIESTA DI **CONTRIBUTO SU COSTO CONVENZIONALE.**

ALLEGATO COMPUTO METRICO IMPIANTO ELETTRICO

Nr.	Codice E.P.U.	Descrizione	U.M.	Prezzo Unitario (E)	Parti	Lunghezza	Larghezza	Altezza	Prodotti e Quantità	Importo (E)
1	D02078 d	impianto elettrico Quadro da parete e da incasso con portello trasparente, equipaggiato con guida DIN 35: in resina, IP 54 - 65: per 24 moduli disposti su due file <i>ingresso</i>			1.000				1.000	
			cad	78.53					1.000	78.53
2	D01041 h	Interruttore automatico magnetotermico, serie modulare, tensione nominale 230 - 400 V c.a.: potere d'interruzione 6 kA: bipolare 10 ÷ 32 A <i>ingresso</i>			1.000				1.000	
			cad	68.04					1.000	68.04
3	D01042 a	Modulo automatico differenziale da associare agli interruttori magnetotermici della serie modulare, tensione nominale 230 - 400 V c.a.: sensibilità 0,03 A, tipo «AC»: bipolare, per magnetotermici con portata fino a 32 A <i>ingresso</i>			1.000				1.000	
			cad	82.41					1.000	82.41
4	D01041 e	Interruttore automatico magnetotermico, serie modulare, tensione nominale 230 - 400 V c.a.: potere d'interruzione 6 kA: unipolare+neutro 10 ÷ 32 A <i>ingresso</i>			8.000				8.000	
			cad	56.74					8.000	453.92

5	D01001 a	Impianto elettrico per punto luce, del tipo incassato, in unità abitativa tipo di 100 mq in pianta, misurato a partire dalla scatola di derivazione in dorsale, questa esclusa; con sistema di distribuzione in conduttori del tipo N07-V-K di sezione proporzionata al carico, cavo di protezione incluso, posati in tubazione flessibile di pvc autoestinguente serie media escluse opere murarie: punto luce singolo							
			<i>ingresso</i>						
			<i>cucina</i>			1.000			1.000
			<i>ripostiglio</i>			1.000			1.000
			<i>soggiorno</i>			2.000			2.000
			<i>vano scale</i>			1.000			1.000
			<i>corridoio</i>			1.000			1.000
			<i>bagno</i>			1.000			1.000
			<i>letto</i>			1.000			1.000
			<i>studio</i>			1.000			1.000
			<i>ripostiglio</i>			1.000			1.000
					cad	22.55			11.000

6	D01002 a	<p>Impianto elettrico per punto comando, del tipo incassato, in unità abitativa tipo di 100 mq in pianta, misurato a partire dalla scatola di derivazione in dorsale, questa esclusa; con sistema di distribuzione in conduttori del tipo N07-V-K di sezione proporzionata al carico, posati in tubazione flessibile di pvc autoestinguente serie media: apparecchio del tipo componibile, serie media, fissato su supportoplastico in scatola da incasso con placca di finitura in resina o lega di alluminio escluse opere murarie: comando a singolo interruttore</p>								
			<i>ingresso</i>							
			<i>cucina</i>			1.000				1.000
			<i>soggiorno</i>			1.000				1.000
			<i>bagno</i>			1.000				1.000
			<i>letto</i>			1.000				1.000
			<i>studio</i>			1.000				1.000
			cad			23.11				6.000

7	D01002 c	<p>Impianto elettrico per punto comando, del tipo incassato, in unità abitativa tipo di 100 mq in pianta, misurato a partire dalla scatola di derivazione in dorsale, questa esclusa; con sistema di distribuzione in conduttori del tipo N07-V-K di sezione proporzionata al carico, posati in tubazione flessibile di pvc autoestinguente serie media: apparecchio del tipo componibile, serie media, fissato su supportoplastico in scatola da incasso con placca di finitura in resina o lega di alluminio escluse opere murarie: comando a singolo deviatore</p>							
			<i>ingresso</i>						
			<i>cucina</i>			1.000			1.000
			<i>ripostiglio</i>			1.000			1.000
			<i>soggiorno</i>			2.000			2.000
			<i>vano scale</i>			1.000			1.000
			<i>corridoio</i>			1.000			1.000
			<i>bagno</i>			2.000			2.000
			<i>letto</i>			1.000			1.000
			<i>studio</i>			1.000			1.000
			<i>ripostiglio</i>			1.000			1.000
						1.000			1.000
				cad	32.20				12.000

8	D01002 e	<p>Impianto elettrico per punto comando, del tipo incassato, in unità abitativa tipo di 100 mq in pianta, misurato a partire dalla scatola di derivazione in dorsale, questa esclusa; con sistema di distribuzione in conduttori del tipo N07-V-K di sezione proporzionata al carico, posati in tubazione flessibile di pvc autoestinguente serie media: apparecchio del tipo componibile, serie media, fissato su supportoplastico in scatola da incasso con placca di finitura in resina o lega di alluminio escluse opere murarie: comando a singolo invertitore</p>								
			<i>ripostiglio</i>							
			<i>soggiorno</i>			1.000			1.000	
			<i>vano scale</i>			1.000			1.000	
			<i>corridoio</i>			1.000			1.000	
			<i>bagno</i>			1.000			1.000	
			<i>ripostiglio</i>			1.000			1.000	
						1.000			1.000	
			cad	33.44					6.000	200.64

9	D01003 n	<p>Impianto elettrico per punto presa di corrente, del tipo incassato, in unità abitativa tipo di 100 mq in pianta, misurato a partire dalla scatola di derivazione in dorsale, questa esclusa; con sistema di distribuzione in conduttori del tipo N07-V-K di sezione proporzionata al carico, cavo di protezione incluso, posati in tubazione flessibile di pvc autoestinguente serie media: apparecchio del tipo componibile, serie media, fissato su supporto plastico in scatola da incasso con placca di finitura in resina o lega di alluminio: bipasso 2 x 10 - 16 A+T,</p> <p><i>ingresso</i></p> <p><i>cucina</i></p> <p><i>ripostiglio</i></p> <p><i>soggiorno</i></p> <p><i>vano scale</i></p> <p><i>corridoio</i></p> <p><i>bagno</i></p> <p><i>letto</i></p> <p><i>studio</i></p> <p><i>ripostiglio</i></p>						
				1.000			1.000	
				1.000			1.000	
				2.000			2.000	
				1.000			1.000	
				1.000			1.000	
				2.000			2.000	
				1.000			1.000	
				1.000			1.000	
				1.000			1.000	
				1.000			1.000	
				1.000			1.000	
				1.000			1.000	
		cad	36.37				12.000	436.44

11	D01006 b	<p>Impianto elettrico per dorsale interna, del tipo incassato, in unità abitativa tipo di 100 mq in pianta, misurato a partire dal centralino di appartamento, con scatole di derivazione da incasso per ogni ambiente, con sistema di distribuzione in conduttori del tipo N07-V-K posati in tubazioni flessibili di pvc autoestinguente serie media: 2 x 2,5 mmq + T</p> <p><i>soggiorno</i></p> <p><i>letto</i></p>							
					1.000			1.000	
					1.000			1.000	
			cad	158.27				2.000	316.54
12	D01006 c	<p>Impianto elettrico per dorsale interna, del tipo incassato, in unità abitativa tipo di 100 mq in pianta, misurato a partire dal centralino di appartamento, con scatole di derivazione da incasso per ogni ambiente, con sistema di distribuzione in conduttori del tipo N07-V-K posati in tubazioni flessibili di pvc autoestinguente serie media: 2 x 4 mmq + T</p> <p><i>cucina</i></p>							
					1.000			1.000	
					1.000			1.000	183.71
			cad	183.71				1.000	183.71

13	D01007 a	<p>Impianto di antenna terrestre, del tipo incassato, in unità abitativa tipo di 100 mq in pianta, misurato a partire dai partitori di piano, con sistema di distribuzione con cavo coassiale 75 Ohm, posato in tubazione flessibili di pvc autoestinguente serie media; presa IEC TV del tipo componibile, serie media, fissato su supporto plastico in scatola da incasso con placca di finitura in resina o lega di alluminio: presa televisiva in derivazione</p> <p><i>soggiorno</i></p> <p><i>letto</i></p> <p><i>studio</i></p>							
					1.000			1.000	
					1.000			1.000	
					1.000			1.000	
			cad	61.33				3.000	183.99
14	D06022 a	<p>Cavo per la trasmissione di segnali televisivi negli impianti di discesa d'antenna personali e centralizzati, per ricezione TV terrestre, installato a vista o in canalina o in tubazione, queste escluse: ad alte prestazioni per impianti centralizzati e reti terminali CATV, impedenza caratteristica 75 Ohm, diametro esterno 6,8 mm</p>							
				m	2.44				

15	D09001 e	Apparecchio di illuminazione rettangolare montato ad incasso o esterno in materiale plastico autoestinguente, CEI 34-21 - 22, con circuito elettronico di controllo, classe isol. II, fusibile, spia rete - ricarica, grado di protezione IP 40, alimentazione ordinaria 230V c.a.: da 60 minuti di autonomia con batteria ermetica NiCd, non permanente con lampada fluorescente in emergenza: 24 W compatta, con flusso luminoso non inferiore a 550 lumen						
			cad	206.15			1.000	206.15
16	D06017 a	Punto presa telefonica, a 3 spinotti o tipo jack RJ11 - RJ12, per impianti individuali, comprensivo di quotaparte impianto distribuzione incassato in tubazione di pvc flessibile tipo pesante diametro 16 mm e cavi telefonici multipli del diametro 0,6 mm: arrivo linea <i>soggiorno</i>			1.000		1.000	
			cad	94.45			1.000	94.45
17	D06017 b	Punto presa telefonica, a 3 spinotti o tipo jack RJ11 - RJ12, per impianti individuali, comprensivo di quotaparte impianto distribuzione incassato in tubazione di pvc flessibile tipo pesante diametro 16 mm e cavi telefonici multipli del diametro 0,6 mm: derivata <i>letto</i> <i>letto</i>			1.000		1.000	
					1.000		1.000	

18	D02041 d	Cassetta di derivazione da incasso, in materiale plastico autoestinguente, dotata di coperchio e viti di fissaggio, inclusi gli accessori per la giunzione dei cavi, dimensioni in mm: 150 x 100 x 70	cad	52.12
19	D02041 f	Cassetta di derivazione da incasso, in materiale plastico autoestinguente, dotata di coperchio e viti di fissaggio, inclusi gli accessori per la giunzione dei cavi, dimensioni in mm: 200 x 150 x 70	cad	21.04
20	D02041 g	Cassetta di derivazione da incasso, in materiale plastico autoestinguente, dotata di coperchio e viti di fissaggio, inclusi gli accessori per la giunzione dei cavi, dimensioni in mm: 290 x 150 x 70	cad	28.58
21	D02035 c	Tubo di protezione isolante rigido in pvc autoestinguente, piegabile a freddo, serie media, conforme CEI EN 50086, installato ad incasso, del diametro nominale di: 25 mm	cad	31.84
22	D02035 d	Tubo di protezione isolante rigido in pvc autoestinguente, piegabile a freddo, serie media, conforme CEI EN 50086, installato ad incasso, del diametro nominale di: 32 mm	m	6.82
			m	7.94

	2.000	104.24
	5.000	105.20
	3.000	85.74
	3.000	95.52
	100.000	682.00
	50.000	397.00

23	D02035 e	Tubo di protezione isolante rigido in pvc autoestinguente, piegabile a freddo, serie media, conforme CEI EN 50086, installato ad incasso, del diametro nominale di: 40 mm								
			m	9.14			50.000	457.00		
24	D02008 d	Cavo flessibile conforme CEI 20-13, designazione secondo CEI UNEL 35011, isolato con gomma etilenpropilenica ad alto modulo con sottoguaina in pvc, tensione nominale 0,6 - 1 kV, non propagante l'incendio conforme CEI 20-22 II: tripolare FG7OR: sezione 6 mmq								
			m	7.56			50.000	378.00		
25	D01025 b	<p>Termostato elettronico per controllo della temperatura ambiente in impianti di solo riscaldamento, alimentazione 230 V - 50 Hz, campo di regolazione della temperatura da 5 °C a 35 °C, uscita a relè con contatti a due vie con portata 5 A 250 V, in contenitore in materiale plastico modulare: con dispositivo per l'inserimento di riduzione della temperatura notturna con riduzione della temperatura da 2 a 6 °C e durata del ciclo a temperatura ridotta da 6 h a 10 h</p> <p><i>soggiorno</i></p> <p><i>cucina</i></p> <p><i>bagno</i></p> <p><i>letto</i></p> <p><i>studio</i></p>								
						1.000			1.000	
						1.000			1.000	
						1.000			1.000	
						1.000			1.000	

26	D02078 b	Quadro da parete e da incasso con portello trasparente, equipaggiato con guida DIN 35: in resina, IP 54 - 65: per 8 moduli disposti su una fila <i>disimpegno</i>	cad	145.20	1.000			1.000	
									5.000
27	D01046 a	Modulo automatico differenziale da associare agli interruttori magnetotermici della serie modulare, tensione nominale 230 - 400 V c.a.: sensibilità 0,3 A, tipo «AS»: bipolare, per magnetotermici con portata fino a 32 A <i>disimpegno</i>	cad	36.17	1.000			1.000	
									1.000
28	D06001 b	Scatola da incasso in materiale termoplastico per posti esterni citofonici o videocitofonici componibili, per l'alloggio di: 2 moduli <i>ripostiglio</i>	cad	176.51	1.000			1.000	
									1.000
29	D06003 b	Telaio modulare per posti esterni citofonici o videocitofonici componibili, in alluminio pressofuso verniciato, completo di cornice per: 2 moduli <i>ingresso</i>	cad	10.31	1.000			1.000	
									1.000
30	D06004 b	Cornice in alluminio pressofuso verniciato, per scatole da parete per posti esterni citofonici o videocitofonici componibili, per	cad	36.80	1.000			1.000	
									1.000

31	D06006 b	scatola con: 2 moduli			1.000		
		<i>ingresso</i>	cad	29.95		1.000	29.95
32	D06007 a	Modulo di portiere videocitofonico, completo di gruppo fonico con volume regolabile separatamente per altoparlante e microfono, telecamera orientabile con illuminazione a led, in contenitore modulare installato in posto esterno componibile, compresa l'attivazione dell'impianto: per sistemi tradizionali, con sensore CCD 1 - 4" a colori			1.000		
		<i>ingresso</i>	cad	632.42		1.000	632.42
33	D06011 d	Pulsantiera modulare, 1 modulo, installata in posto esterno componibile:a 3 pulsanti			1.000		
		<i>ingresso</i>	cad	86.30		1.000	86.30
33	D06011 d	Videocitofono interno, corpo in materiale termoplastico installato a parete con microtelefono, regolazione volume contrasto e luminosità, pulsante apri-porta, pulsante con led di abilitazione fonica e serie di pulsanti ausiliari: per sistemi BUS, schermo a colori 4"			1.000		
		<i>ingresso</i>	cad	364.11		1.000	364.11

COMPUTO METRICO

OGGETTO: Ristrutturazione impianto a servizio di fabbricato lesionato a seguito degli eventi sismici del 20 e 29 maggio 2012 sito in Via Borgo, 3

COMMITTENTE: Don Dariusz Smolenski

Data, 27/10/2017

IL TECNICO

Num.Ord. TARIFFA	DESIGNAZIONE DEI LAVORI	DIMENSIONI				Quantità	IMPORTI	
		par.ug.	lung.	larg.	H/peso		unitario	TOTALE
	RIPORTO							
	<u>LAVORI A MISURA</u>							
1 10.01.003.H	Tubo di rame senza saldatura: - PREZZO SOGGETTO AD OSCILLAZIONI SETTIMANALI DI MERCATO - diametro esterno mm. 22 x 1 crudo in barre Alloggio		30,00			30,00		
	SOMMANO m.					30,00	7,46	223,80
2 10.01.003.C	Tubo di rame senza saldatura: - PREZZO SOGGETTO AD OSCILLAZIONI SETTIMANALI DI MERCATO - diametro esterno mm. 14 x 1 ricotto in rotoli Alloggio					200,00		
	SOMMANO m.					200,00	4,29	858,00
3 10.01.003.I	Tubo di rame senza saldatura: - PREZZO SOGGETTO AD OSCILLAZIONI SETTIMANALI DI MERCATO - diametro esterno mm. 28 x 1 crudo in barre Alloggio		10,00			10,00		
	SOMMANO m.					10,00	9,57	95,70
4 10.01.006.A	Collettore complanare (tipo modul): a 4 uscite, diametro 3/4" Alloggio					1,00		
	SOMMANO cad.					1,00	46,35	46,35
5 10.01.006.B	Collettore complanare (tipo modul): a 6 uscite, diametro 3/4" Alloggio					1,00		
	SOMMANO cad.					1,00	65,90	65,90
6 10.01.008.B	Rubinetteria di tipo pesante, con raccordo per tubo rame o ferro: valvola nichelata in bronzo a squadra, termostatzabile, con prerogolazione, diametro 3/8" per tubo ferro Alloggio					8,00		
	SOMMANO cad.					8,00	15,30	122,40
7 10.01.008.I	Rubinetteria di tipo pesante, con raccordo per tubo rame o ferro: testina termostatica con elemento sensibile a liquido Alloggio					8,00		
	SOMMANO cad.					8,00	18,00	144,00
8 10.01.009.A	Valvola a sfera a passaggio totale in ottone cromato, serie leggera: da 1/2" Alloggio					2,00		
	SOMMANO cad.					2,00	6,10	12,20
9 10.01.009.B	Valvola a sfera a passaggio totale in ottone cromato, serie leggera: da 3/4" Alloggio					2,00		
	SOMMANO cad.					2,00	8,65	17,30
10 A12003.a	Condotto fumario in acciaio inox a doppia parete coibentata con lana di roccia per impianti centralizzati di riscaldamento di piccola e media potenzialità funzionanti con qualsiasi ... caldaia, delle opere murarie di complemento e delle opere provvisionali: diametro interno 125 mm, diametro esterno 190 mm caldaia p.p.		3,00			3,00		
	A RIPORTARE					3,00		1'585,65

Num.Ord. TARIFFA	DESIGNAZIONE DEI LAVORI	DIMENSIONI				Quantità	IMPORTI	
		par.ug.	lung.	larg.	H/peso		unitario	TOTALE
	RIPORTO					3,00		1'585,65
	SOMMANO m					3,00	225,22	675,66
11 D01027.a	Cronotermostato elettronico per controllo della temperatura ambiente in impianti di riscaldamento e condizionamento, programmazione giornaliera/settimanale, 3 livelli di temperatur ... tata 2 A - 250 V e contatto di scambio NO-NC, in contenitore in materiale plastico modulare: alimentazione 230 V - 50 Hz Alloggio					2,00		
	SOMMANO cad					2,00	167,59	335,18
12 E01001.b	Tubo senza saldatura in acciaio zincato a norma UNI EN 10225, serie media, filettato e con manicotto, lavorato e posto in opera (sino ad un'altezza di 3,00 m dal piano di lavoro) t ... d'arte, esclusi gli scavi, rinterrì, tracce e raccorderia: diametro convenzionale 1/2", spessore 2,6 mm, peso 1,26 kg/m Alloggio				10,000	10,00		
	SOMMANO kg					10,00	8,90	89,00
13 E01001.c	Tubo senza saldatura in acciaio zincato a norma UNI EN 10225, serie media, filettato e con manicotto, lavorato e posto in opera (sino ad un'altezza di 3,00 m dal piano di lavoro) t ... d'arte, esclusi gli scavi, rinterrì, tracce e raccorderia: diametro convenzionale 3/4", spessore 2,6 mm, peso 1,62 kg/m Alloggio				15,000	15,00		
	SOMMANO kg					15,00	8,61	129,15
14 E01007.b	Tubo in polipropilene copolimero random (polipropilene modificato con etilene), PN 20, fornito e posto in opera per condotte in pressione di acqua calda e fredda ad uso potabile: diametro 1/2" Alloggio		30,00			30,00		
	SOMMANO m					30,00	10,81	324,30
15 E01007.c	Tubo in polipropilene copolimero random (polipropilene modificato con etilene), PN 20, fornito e posto in opera per condotte in pressione di acqua calda e fredda ad uso potabile: diametro 3/4" Alloggio		30,00			30,00		
	SOMMANO m					30,00	11,76	352,80
16 E01009	Rete generale di distribuzione acqua calda/fredda per un bagno standard realizzata all'interno del suddetto ambiente, con tubazioni in polibutilene 4137 (diametro 15 mm) sfilabile ... tubazioni delle colonne di scarico ed adduzione idrica, della posa dei sanitari e rubinetteria e dell'assistenza muraria Alloggio					1,00		
	SOMMANO cad					1,00	511,18	511,18
17 E01010	Rete di scarico realizzata all'interno di un bagno standard, con tubazioni in pvc tipo 302 a norma UNI EN 1329, con giunzioni incollate, passante a terra e/o a parete secondo il ... i sanitari, con esclusione della colonna di scarico, del bocchettone di raccordo, del sifoname e dell'assistenza muraria Alloggio					1,00		
	SOMMANO cad					1,00	364,82	364,82
18 E01014.b	Colonna di scarico realizzata con tubazioni in pvc a norma UNI EN 1329 tipo 302, diametro 110 mm, spessore 3 mm, completa di ventilazione primaria e secondaria (diametro 63 mm), an ... opere provvisionali, possibilità di convogliare liquidi sino ad una temperatura massima di 90 °C: costo per appartamento Alloggio					1,00		
	A RIPORTARE					1,00		4'367,74

Num.Ord. TARIFFA	DESIGNAZIONE DEI LAVORI	DIMENSIONI				Quantità	IMPORTI	
		par.ug.	lung.	larg.	H/peso		unitario	TOTALE
	RIPORTO					1,00		4'367,74
	SOMMANO cad					1,00	144,68	144,68
19 E01018.e	Vaso igienico a sifone incorporato in porcellana vetrificata bianca (vetrochina) dato in opera, allettato con cemento bianco e fissato con viti e borchie, collegato alla rete di sc ... egno e sedile in plastica, con scarico a parete, cassetta di risciacquamento con coperchio e batteria di scarico cromata Alloggio					1,00		
	SOMMANO cad					1,00	518,11	518,11
20 E01026.a	Lavabo in porcellana vetrificata (vetrochina), su due mensole in ghisa smaltate dato in opera, collegato allo scarico e alle tubazioni d'adduzione d'acqua calda e fredda, completo ... sante compresi morsetti, bulloni, viti cromate, con esclusione delle opere murarie: delle dimensioni di circa 70 x 55 cm Alloggio					1,00		
	SOMMANO cad					1,00	374,09	374,09
21 E01027.a	Lavello per cucina in fire-clay con troppo pieno, dato in opera collegato alla rete idrica e fognatizia completo di mensole di sostegno in ghisa o ferro smaltato, gruppo due rubine ... catenella, con esclusione delle opere murarie: a due bacinelle e scolapiatti unito delle dimensioni di circa 115 x 50 cm Alloggio					1,00		
	SOMMANO cad					1,00	364,09	364,09
22 E01030.c	Piatto per doccia dato in opera collegato alla rete fognatizia, completo di piletta a griglia, gruppo ad incasso composto da due rubinetti di manovra diametro 1/2', braccio doccia ... sistema anticalcare, con esclusione delle opere murarie: in acrilico colore bianco delle dimensioni di: 80 x 80 x 3,5 cm Alloggio					1,00		
	SOMMANO cad					1,00	296,38	296,38
23 E01029	Bidet in porcellana vetrificata (vetrochina) monoforo delle dimensioni di circa 58 x 36 cm, dato in opera collegato allo scarico ed alle tubazioni di adduzione d'acqua calda e fred ... ta di scarico da 1"1/4 due rubinetti di regolaggio, comprese viti, tasselli, bulloni, con esclusione delle opere murarie Alloggio					1,00		
	SOMMANO cad					1,00	318,42	318,42
24 E01060.c	Miscelatore monocomando cromato da incasso per doccia: con corpo incassato, maniglia, cappuccio, rosone, doccia con sistema anticalcare, flessibile 1500 mm e appendidoccia orientabile Alloggio					1,00		
	SOMMANO cad					1,00	140,22	140,22
25 E01062.a	Miscelatore monocomando cromato per lavabo con scarico automatico: normale Alloggio					1,00		
	SOMMANO cad					1,00	134,72	134,72
26 E01063	Miscelatore monocomando cromato per bidet con erogazione a doccetta orientabile completo di scarico diametro 1"1/4 Alloggio					1,00		
	SOMMANO cad					1,00	123,93	123,93
	A RIPORTARE							6'782,38

Num.Ord. TARIFFA	DESIGNAZIONE DEI LAVORI	DIMENSIONI				Quantità	IMPORTI	
		par.ug.	lung.	larg.	H/peso		unitario	TOTALE
	RIPORTO							6 782,38
27 E01064.a	Miscelatore monocomando cromato per lavello, con bocca di erogazione fusa girevole, completo di flessibile inox di collegamento: normale Alloggio					1,00		
	SOMMANO cad					1,00	131,52	131,52
28 E02031.f	Radiatori in ghisa ad elementi componibili preassemblati in fabbrica, preverniciati con antiruggine e vernice RAL 9010, in opera completi di valvola d'intercettazione e detentore, ... l'impianto: interasse 623 mm; altezza 680 mm; profondità 60 mm; emiss. termica $70 \pm 5\%$ W ad elemento: a dodici elementi cucina p.t.					1,00		
	SOMMANO cad					1,00	279,16	279,16
29 E02032.f	Radiatori in ghisa ad elementi componibili preassemblati in fabbrica, preverniciati con antiruggine e vernice RAL 9010, in opera completi di valvola d'intercettazione e detentore, ... l'impianto: interasse 623 mm; altezza 680 mm; profondità 100 mm; emiss. termica $90 \pm 5\%$ W ad elemento: a dodici elementi soggiorno p.t.					1,00		
	SOMMANO cad					1,00	271,87	271,87
30 E02036.b	Radiatori in ghisa ad elementi componibili preassemblati in fabbrica, preverniciati con antiruggine e vernice RAL 9010, in opera completi di valvola d'intercettazione e detentore, ... impianto: interasse 813 mm; altezza 870 mm; profondità 120 mm; emiss. termica $145 \pm 5\%$ W ad elemento: a quattro elementi ingresso p.t.					1,00		
	SOMMANO cad					1,00	159,84	159,84
31 E02033.f	Radiatori in ghisa ad elementi componibili preassemblati in fabbrica, preverniciati con antiruggine e vernice RAL 9010, in opera completi di valvola d'intercettazione e detentore, ... l'impianto: interasse 623 mm; altezza 680 mm; profondità 120 mm; emiss. termica $115 \pm 5\%$ W ad elemento: a dodici elementi studio + camera p.p.					2,00		
	SOMMANO cad					2,00	294,64	589,28
32 E02032.e	Radiatori in ghisa ad elementi componibili preassemblati in fabbrica, preverniciati con antiruggine e vernice RAL 9010, in opera completi di valvola d'intercettazione e detentore, ... l'impianto: interasse 623 mm; altezza 680 mm; profondità 100 mm; emiss. termica $90 \pm 5\%$ W ad elemento: a dieci elementi bagno p.p.					1,00		
	SOMMANO cad					1,00	237,72	237,72
33 E02034.a	Radiatori in ghisa ad elementi componibili preassemblati in fabbrica, preverniciati con antiruggine e vernice RAL 9010, in opera completi di valvola d'intercettazione e detentore, ... dell'impianto: interasse 813 mm; altezza 870 mm; profondità 60 mm; emiss. termica $85 \pm 5\%$ W ad elemento: a due elementi disimpegno p.p.					1,00		
	SOMMANO cad					1,00	98,06	98,06
34 E02034.b	Radiatori in ghisa ad elementi componibili preassemblati in fabbrica, preverniciati con antiruggine e vernice RAL 9010, in opera completi di valvola d'intercettazione e detentore, ... l'impianto: interasse 813 mm; altezza 870 mm; profondità 60 mm; emiss. termica $85 \pm 5\%$ W ad elemento: a quattro elementi ripostiglio p.p.					1,00		
	A RIPORTARE					1,00		8 549,83

Più particolare 2 (base 13,86x13,42 m) 3x3 m (0,40x0,92) 1°

Foto FPO, scala: 3,37x3,21
 disegno in scala: 0,32x0,27
 data: 13/10/17
 1/300

2° FPO
 disegno in scala: 0,32x0,27
 data: 13/10/17
 1/300

3° FPO
 disegno in scala: 0,32x0,27
 data: 13/10/17
 1/300

4° FPO
 disegno in scala: 0,32x0,27
 data: 13/10/17
 1/300

5° FPO
 disegno in scala: 0,32x0,27
 data: 13/10/17
 1/300



PIANO TERZA

FPO perimetrale 2 (base 3,91x1,91 m) 1x1 m (0,40x0,92) 1°

Foto FPO, scala: 3,37x3,21
 disegno in scala: 0,32x0,27
 data: 13/10/17
 1/300

2° FPO
 disegno in scala: 0,32x0,27
 data: 13/10/17
 1/300

3° FPO
 disegno in scala: 0,32x0,27
 data: 13/10/17
 1/300

4° FPO
 disegno in scala: 0,32x0,27
 data: 13/10/17
 1/300

5° FPO
 disegno in scala: 0,32x0,27
 data: 13/10/17
 1/300

PIANO PRIMO

FPO perimetrale 5 (base 13,86x13,42 m) 3x3 m (0,40x0,92) 1°

Foto FPO, scala: 3,37x3,21
 disegno in scala: 0,32x0,27
 data: 13/10/17
 1/300

2° FPO
 disegno in scala: 0,32x0,27
 data: 13/10/17
 1/300

3° FPO
 disegno in scala: 0,32x0,27
 data: 13/10/17
 1/300

4° FPO
 disegno in scala: 0,32x0,27
 data: 13/10/17
 1/300

5° FPO
 disegno in scala: 0,32x0,27
 data: 13/10/17
 1/300



SEZIONE BB

SEZIONE EE

PROSPETTO VEDUTA ESTERNA

PROSPETTO CHIMEL INTERNO



PROSPETTO VEDUTA ESTERNA

PROSPETTO CHIMEL INTERNO

INTERVENTI

MURATURE PORTANTI E DIVISORI

PIANTE SEZIONI	DESCRIZIONE
	Intervento di ripristino mediante getti colti
	Intervento di consolidamento mediante infissione del gesso e rifilatura della muratura lesionata; intervento di consolidamento per mezzo di travi a sezione I, per mezzo di travi a sezione I, per mezzo di travi a sezione I, per mezzo di travi a sezione I.
	Chiusura di vuoti e sfondellati (scavi) con mattoni pieni.
	Aumento spessore della muratura con mattoni pieni.
	Chiusura di vuoti e sfondellati (scavi) con mattoni pieni.
	Chiusura di vuoti e sfondellati (scavi) con mattoni pieni.
	Chiusura di vuoti e sfondellati (scavi) con mattoni pieni.
	Chiusura di vuoti e sfondellati (scavi) con mattoni pieni.
	Chiusura di vuoti e sfondellati (scavi) con mattoni pieni.
	Chiusura di vuoti e sfondellati (scavi) con mattoni pieni.
	Chiusura di vuoti e sfondellati (scavi) con mattoni pieni.

SOLAI

PIANTE SEZIONI	DESCRIZIONE
	Consolidamento di solai mediante rimozione della sovrappioggia e colla resina e impermeabilizzazione, applicazione di sovrappioggia in ferro e calce.
	Consolidamento di solai in calce, cemento e ghiaia; rimozione della sovrappioggia e della muratura esistente; sostituzione della sovrappioggia con travi a sezione I.
	Consolidamento di solai in calce, cemento e ghiaia; rimozione della sovrappioggia e della muratura esistente; sostituzione della sovrappioggia con travi a sezione I.
	Consolidamento di solai in calce, cemento e ghiaia; rimozione della sovrappioggia e della muratura esistente; sostituzione della sovrappioggia con travi a sezione I.

PRESIDI METALLICI

PIANTE SEZIONI	DESCRIZIONE
	Spallatura delle coperture secondarie, i respingenti metallici fissi in legno massiccio.

PIANTE SEZIONI

PIANTE SEZIONI	DESCRIZIONE
	Consolidamento e sostituzione di cornici, maniglie e serramenti.
	Consolidamento di solai di copertura in legno, cemento e ghiaia; rimozione della sovrappioggia e della muratura esistente; sostituzione della sovrappioggia con travi a sezione I.
	Consolidamento di solai di copertura in legno, cemento e ghiaia; rimozione della sovrappioggia e della muratura esistente; sostituzione della sovrappioggia con travi a sezione I.

COMUNE DI CONCORROIA SULLA SECCIA (NO)

CHIESA SAN GIOVANNI BATTISTA

PROGETTO DI RESTAURO E DI CONSOLIDAMENTO DELLA PORZIONE ABITATIVA

VIA BORSO 3

DIACESI DI CARPI

SISMA 2012



SEZIONE DD

SEZIONE CC

LABORATORIO:

COMPTON STRUTTURE

Scala 1:100

DATA:

Ottobre 2017

PROGETTISTI:

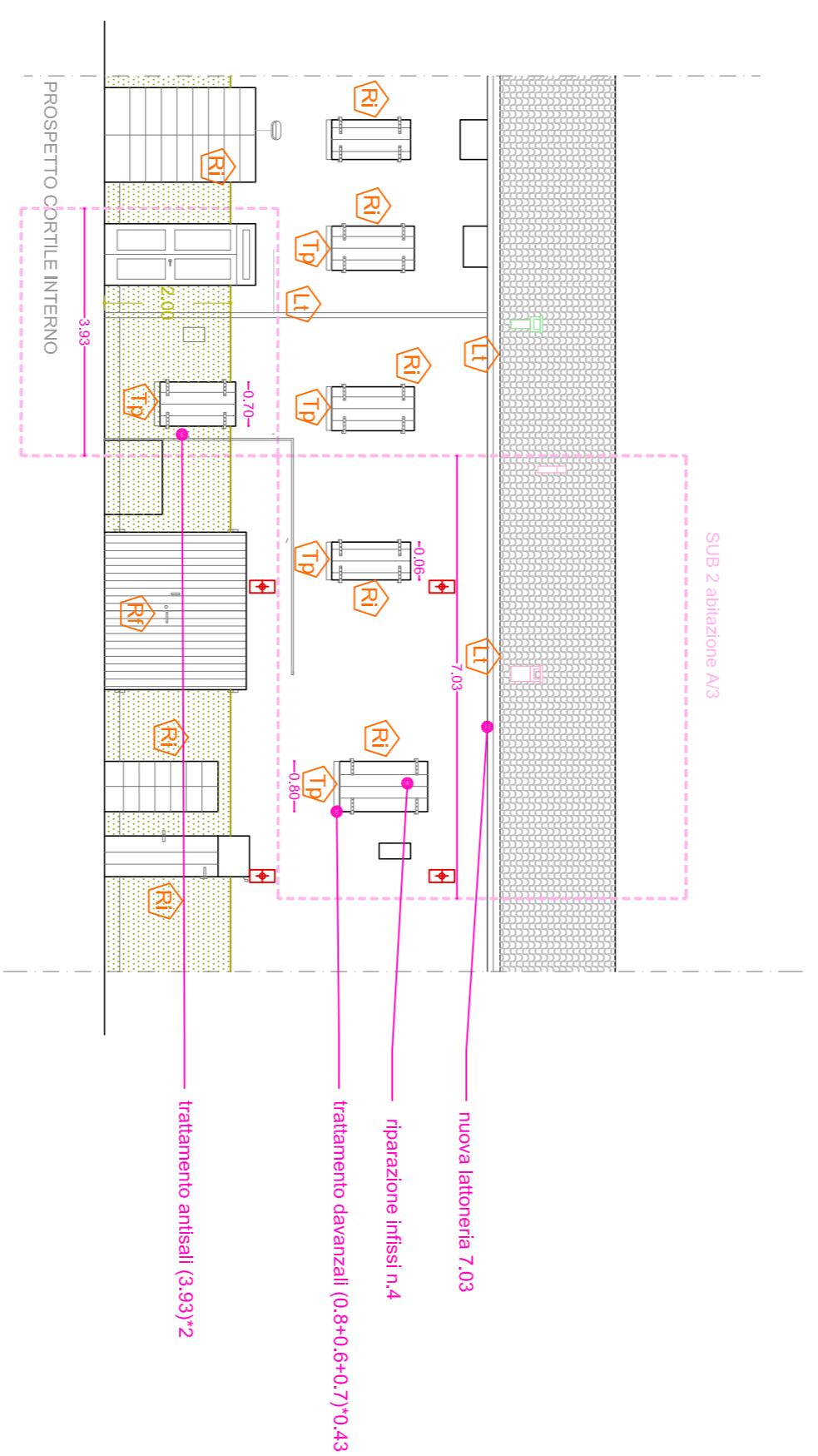
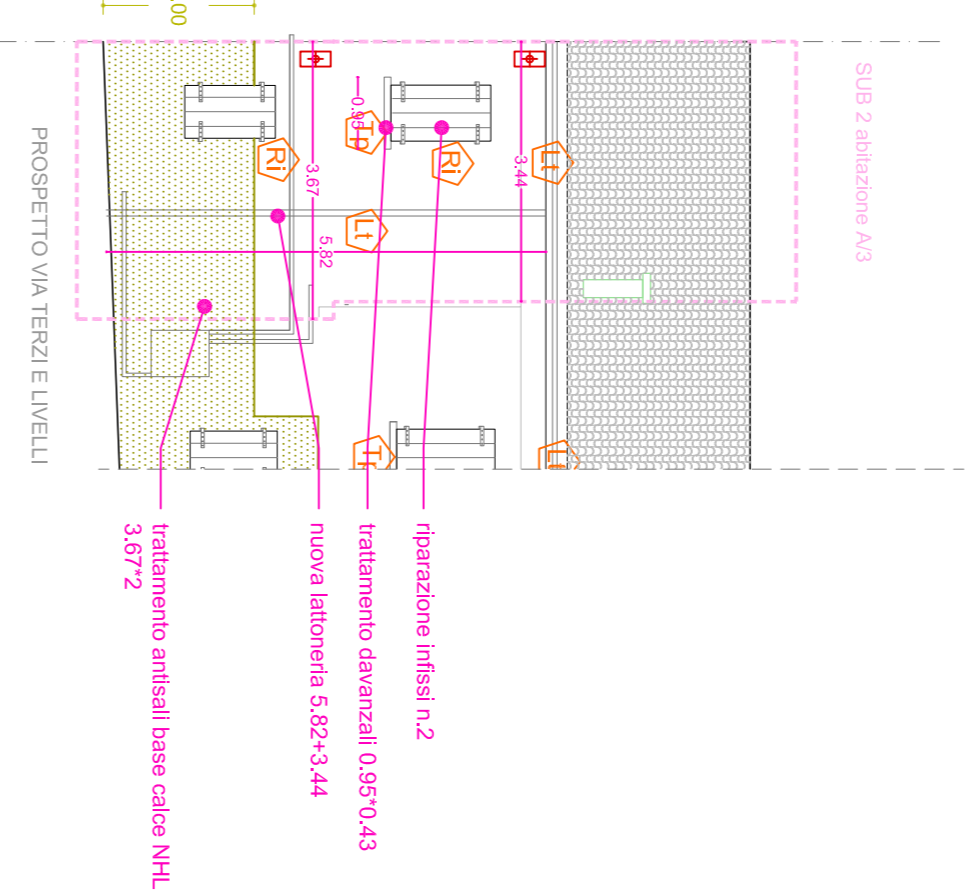
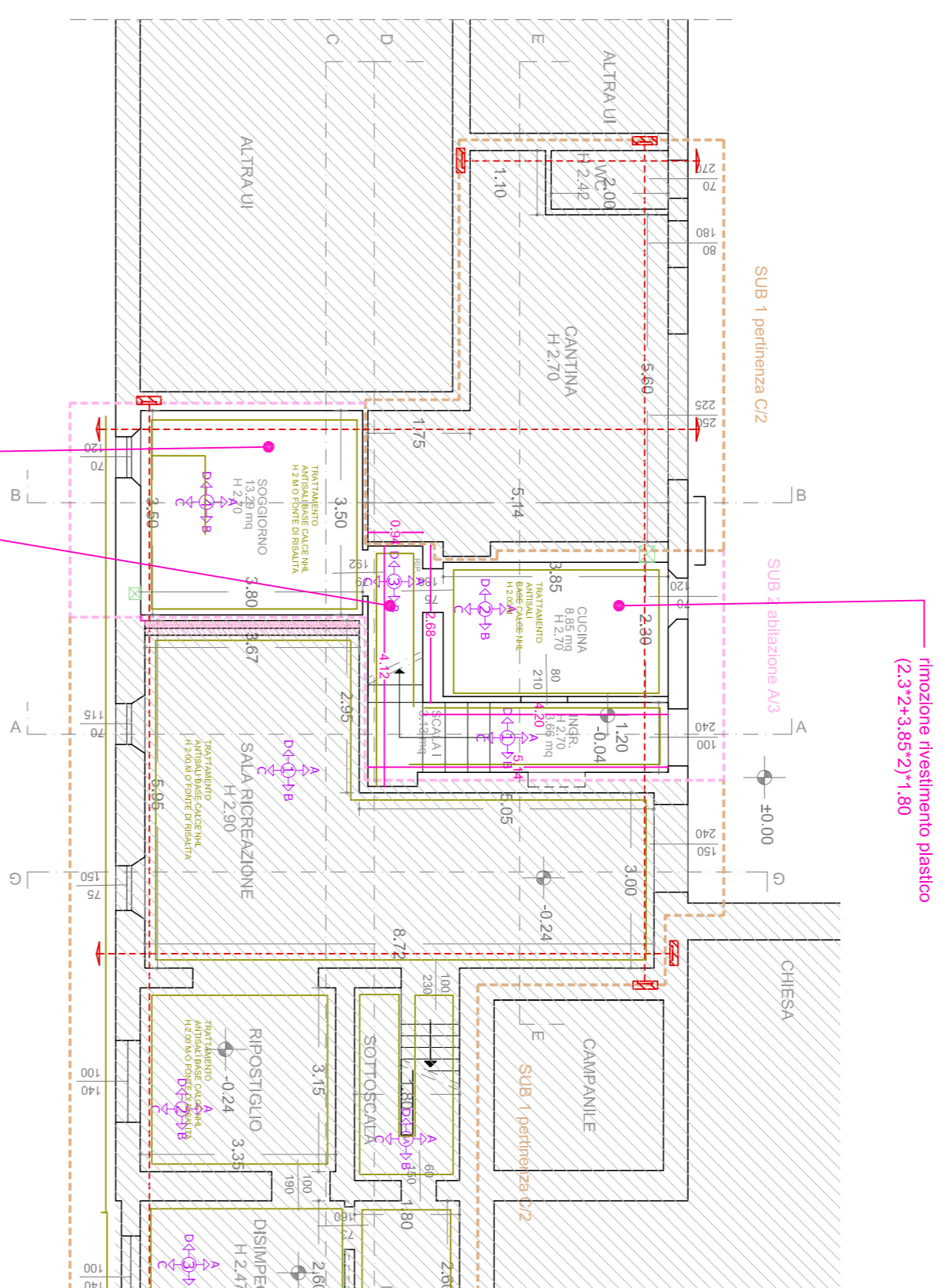
Ing. Marco Soglia
 Arch. Malaguti Stefano

L'ENTE ATTUATORE:

Disegnato da:

PROGETTO:

Disegnato da:



RISANAMENTO CONSERVATIVO	
	Trattamento antisale a base di calce NHL
	Riparazione scuri In legno Riparazione di infissi costituita da ricorsi, smontaggio e rimontaggio dei fermanti con nuove viti con il trattamento dei fori e lubrificazione fermanti, svernatura con sostituzione, preparazione di superfici in legno con carteggiatura e abrasatura per procedere a strutture con impregnante protettivo idrorepellente, antiruggine, ventidua a smalto oleosintetico brillante
	Riparazione avvolgibili In legno Ricorsi separato di infissi costituito da ricorsi, smontaggio e rimontaggio dei fermanti compresa revisione del nido avvolgibile, le cinte di manovra e le guide metalliche fondo applicato a pennello in mani meno su superfici in legno gli smontare prima di procedere a struttura con impregnante protettivo idrorepellente, antiruggine, ventidua a smalto oleosintetico brillante
	Riparazione serramenti In ferro Revisione sostituzioni delle serramenti di sostegno e chiusura e sostituzione di parti in ferro, verniciatura a pennello in due mani a coprire.
	Sostituzioni laboreria: demolire tutti elementi per consentire operazioni di richiamo copertura e consolidamento strutturale
	Pittura e laceratura superfici metalliche: svernatura chimica, carteggiatura e pittura con impiego di stucco metallica, posa di fondo antiruggine applicato a pennello, ventidua a smalto colore BIANCO per opere in ferro applicati a pennello in due mani a coprire
	Trattamento protettivo davanzali in cotto raschiatura vecchia impermeabilizzazione se presente, riparazione puntale pozzoni in dilatare, stuccatura dei giunti di malta, posa a pennello di pittura idrorepellente



DIOCESI DI CARPI

SISMA 2012

COMUNE DI CONCORDIA SULLA SECCHIA (MO)
CHIESA SAN GIOVANNI BATTISTA
PROGETTO DI RESTAURO E DI CONSOLIDAMENTO DELLA PORZIONE ABITATIVA
VIA BORGIO 3

Spazio per timbri autorizzativi:

ELABORATO:
Computo risanamento
Scala 1:100

Data:
Ottobre 2017

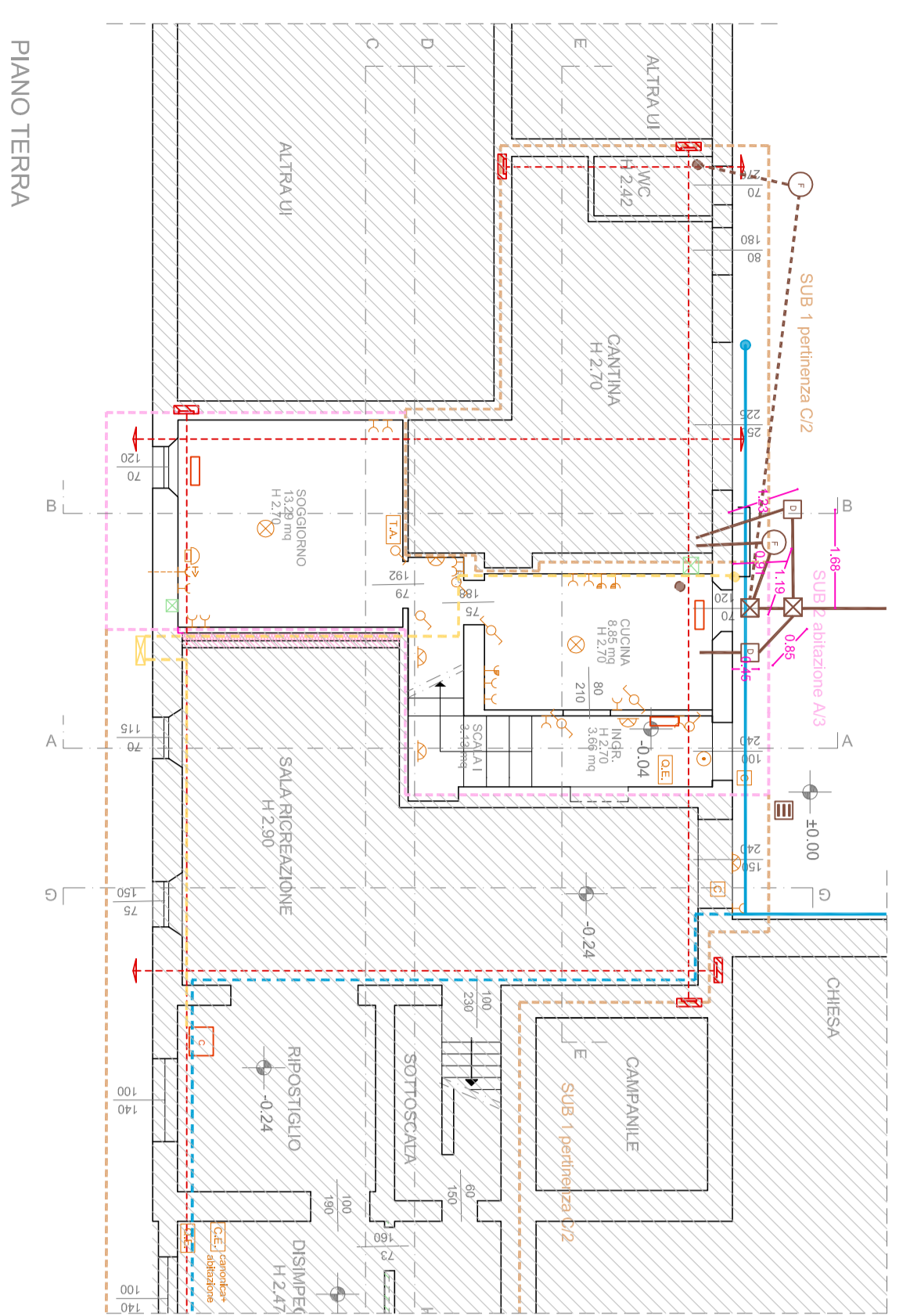
LA PROPRIETA':
Beneficio Parrocchiale di San Giovanni Battista

L'ENTE ATTUATORE:
Diocesi di Carpi

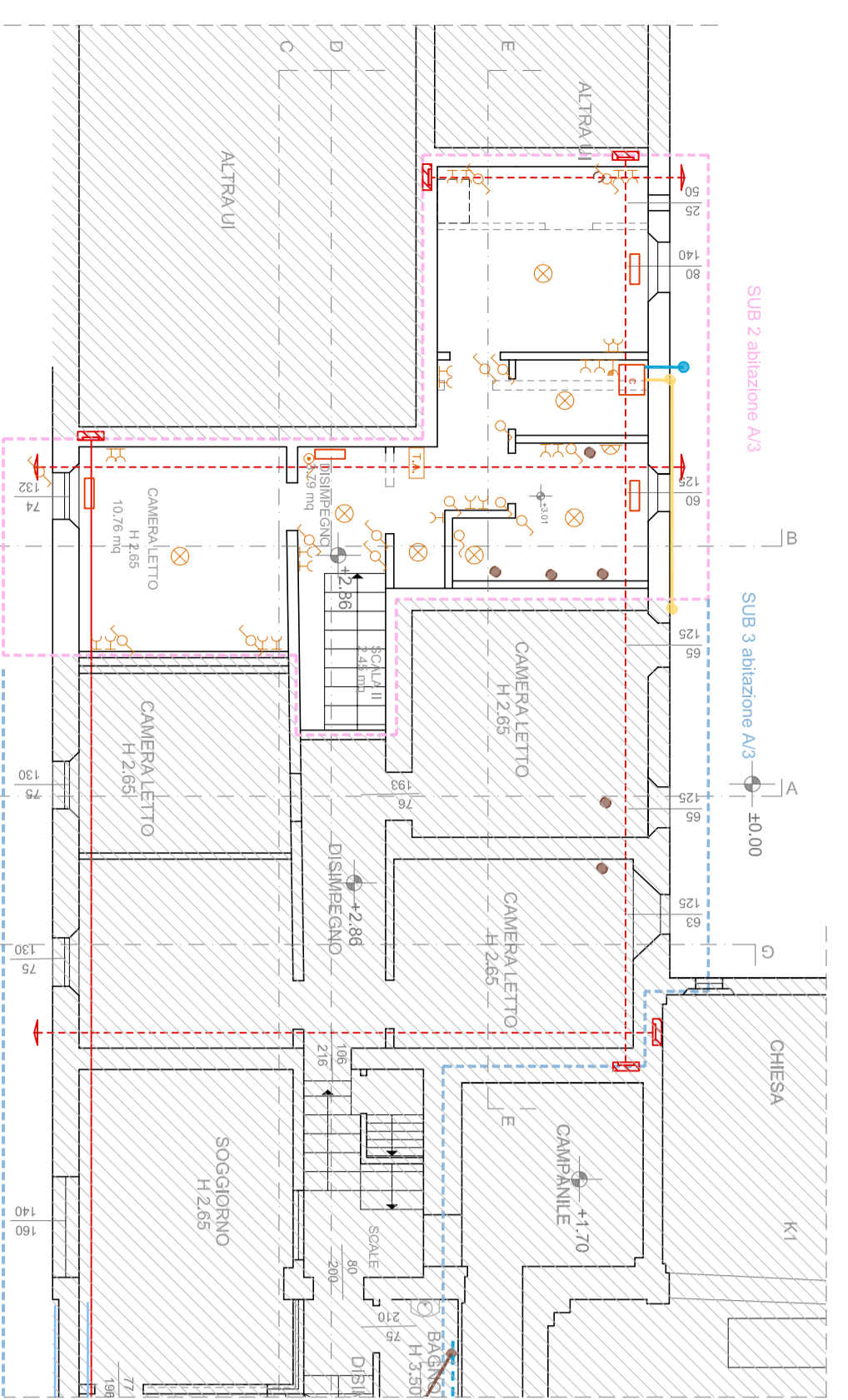
I PROGETTISTI:
Ing. Marco Soglia
Arch. Malaguti Stefano

Al termini delle vigenti leggi sui diritti d'autore, questo documento non potrà essere copiato, riprodotto e divulgato ad altre persone e deve essere autorizzazione del progettista

IMPIANTI



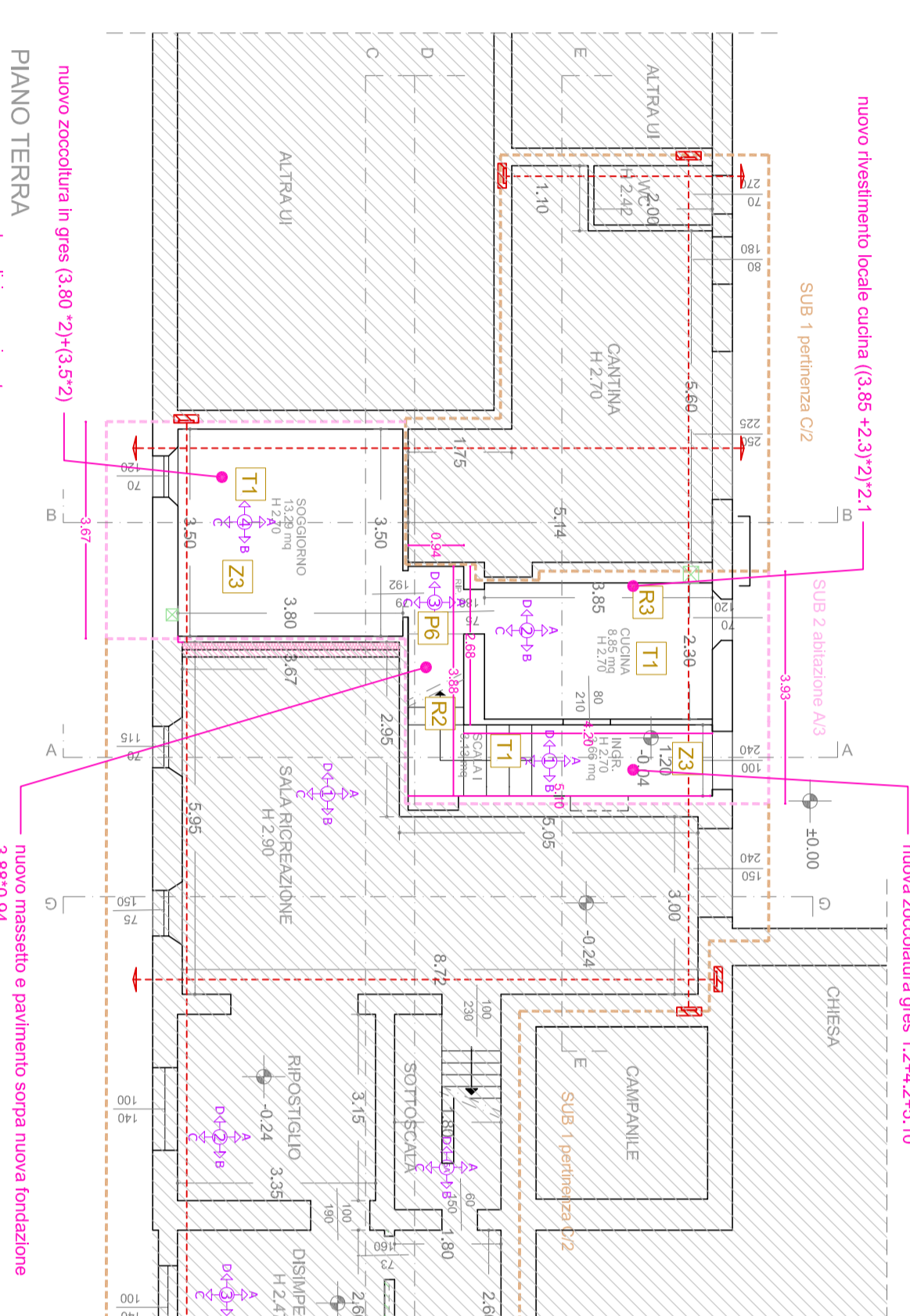
PIANO TERRA



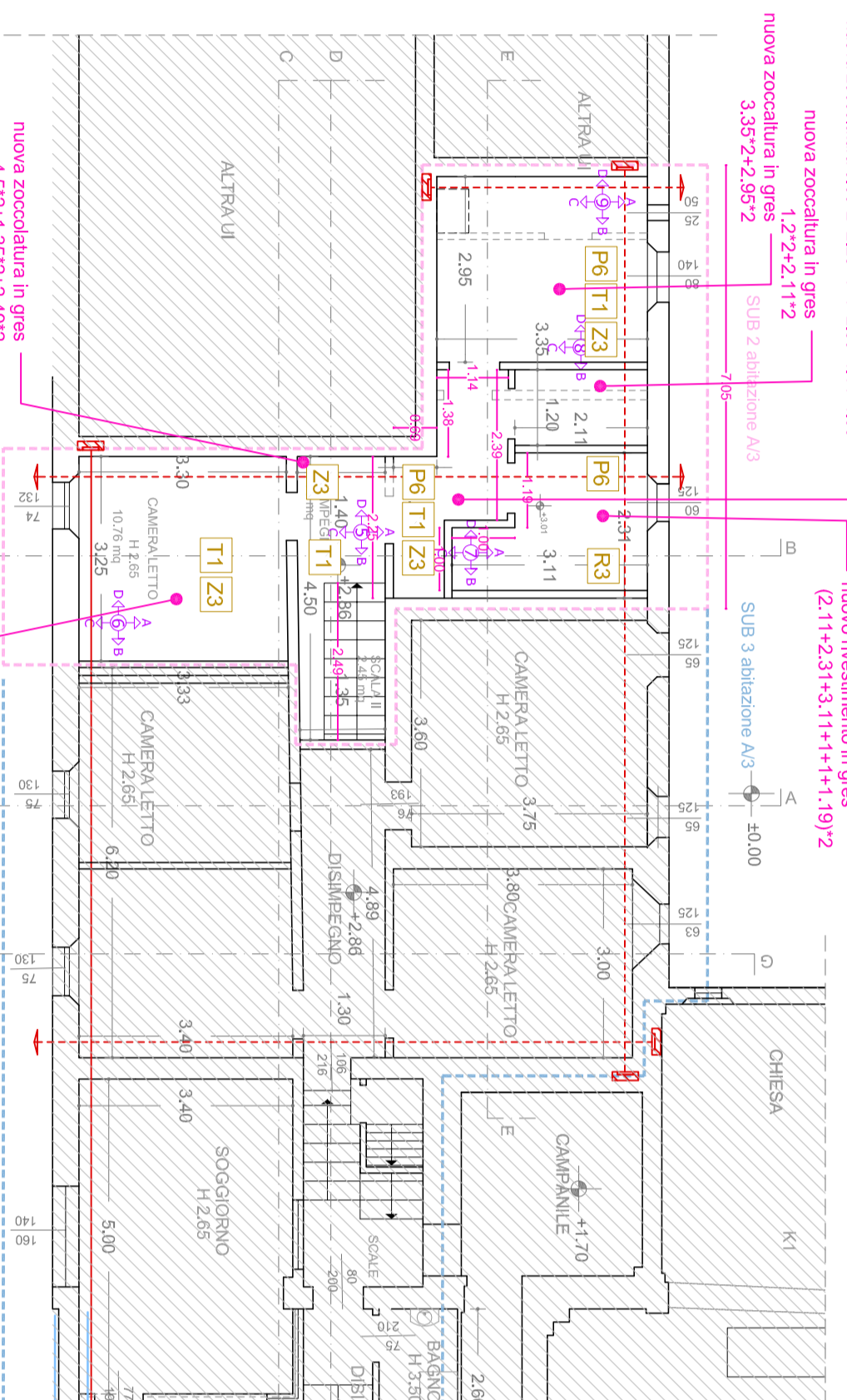
PIANO PRIMO

nuovo impianto elettrico in canalizzococcolatura
 nuove tubazioni impianto gas a vista
 nuove tubazioni acqua
 nuovo sistema wc (nuova fossa biologica in collegamento con condotte esistenti)

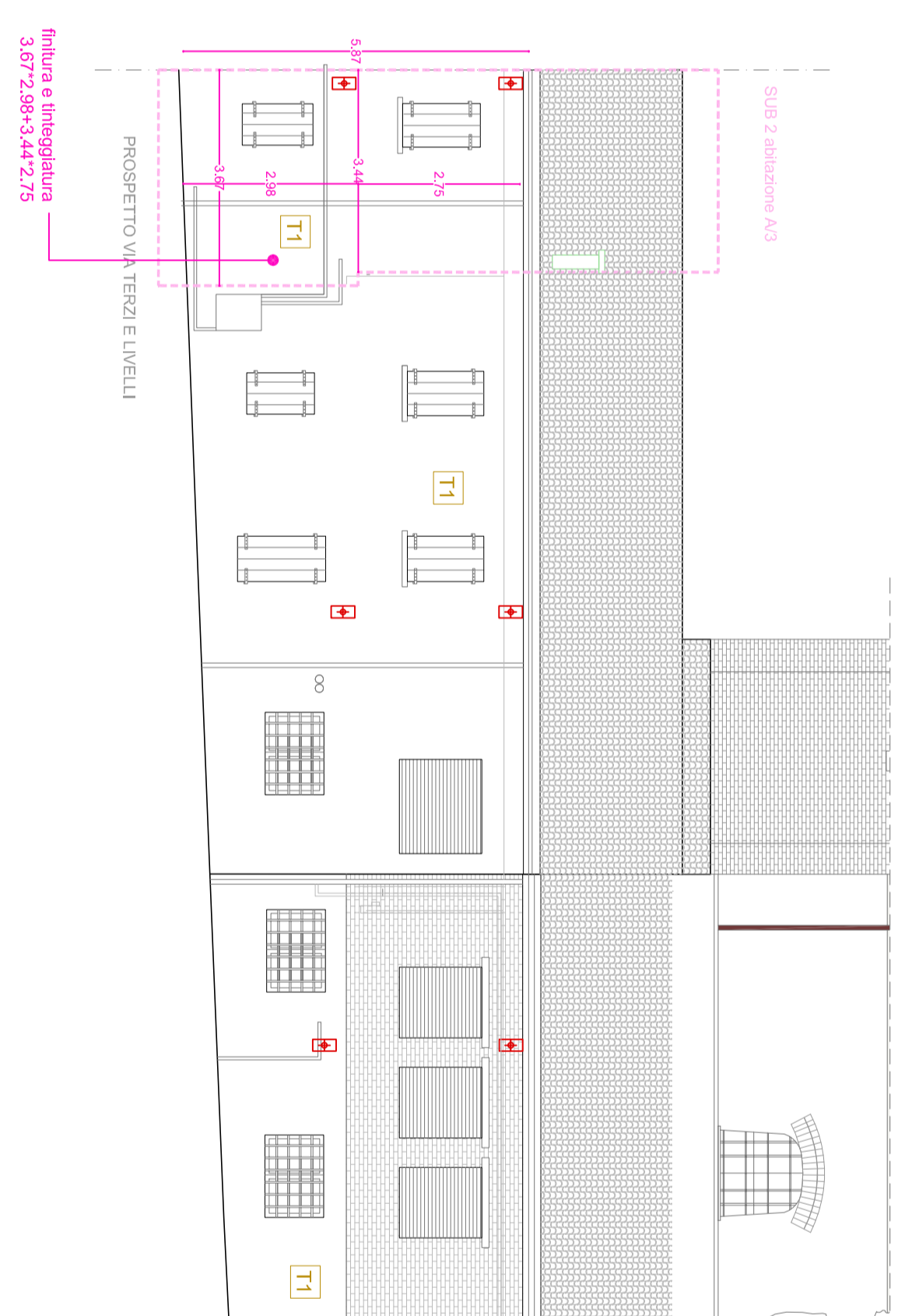
FINITURE



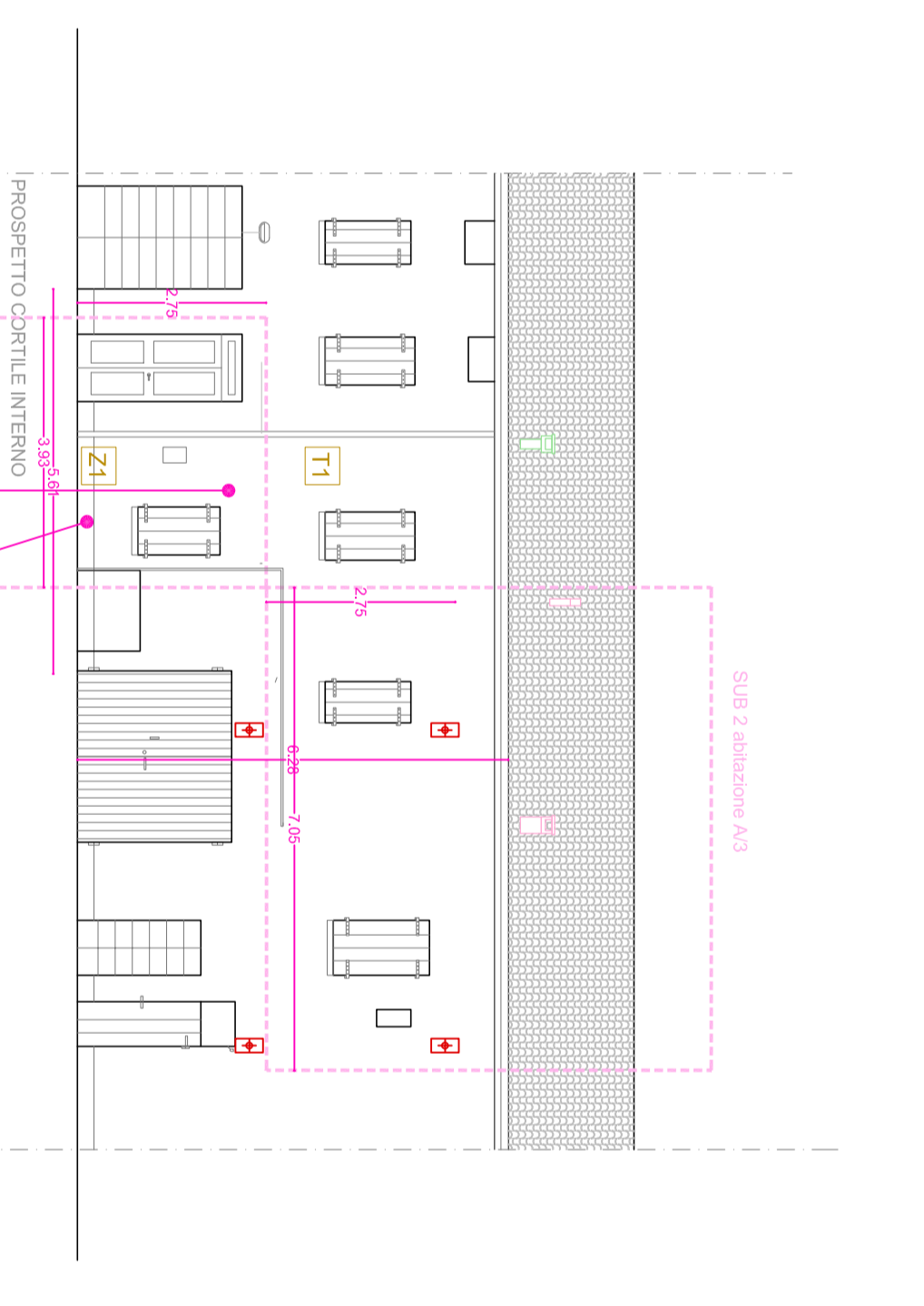
PIANO TERRA



PIANO PRIMO

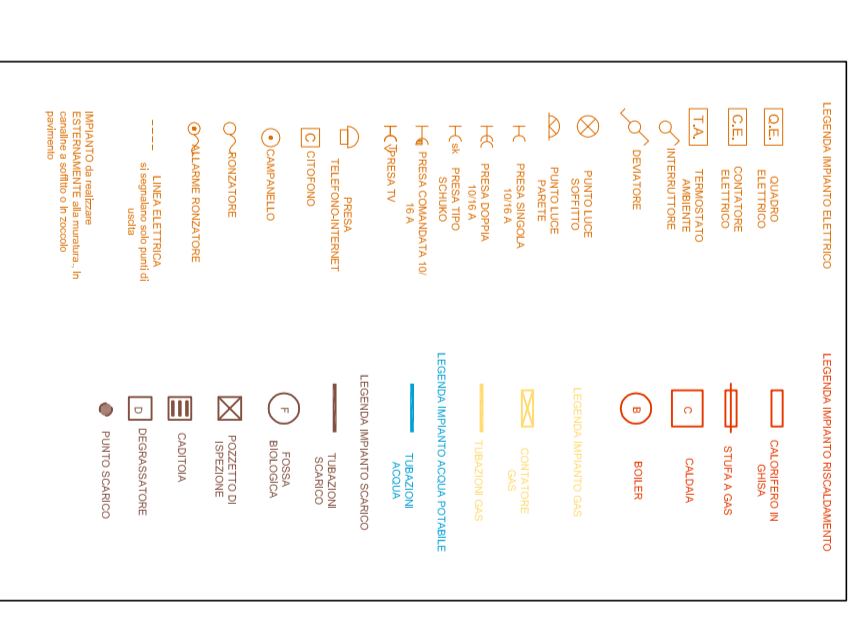


PIANO PRIMO



PIANO PRIMO

FINITURE	
T1	INTERRICCIATURA BASE CALCE COLORE BIANCO
Z1	ZOCOLA IN GRES PORCELLANATO COLORE ROSSO
Z2	ZOCOLA IN GRES PORCELLANATO COLORE BIANCO
Z3	ZOCOLA IN GRES PORCELLANATO
P1	PANIMENTO MASSELLE CERAMICA
P2	PANIMENTO MASSELLE CERAMICA
P3	PANIMENTO MASSELLE CERAMICA
P4	PANIMENTO MASSELLE CERAMICA
R1	MASETTO IN CEMENTO A VISTA
R2	PANIMENTO MASSELLE GOMMOLA
R3	PANIMENTO MASSELLE GRES PORCELLANATO
R4	RIVESTIMENTO IN MATERIE PLASTICHE
R5	RIVESTIMENTO GRES PORCELLANATO



DIOCESI DI CARPI
 SISMA 2012
 COMUNE DI CONCORDIA SULLA SECCHIA (MO)
 CHIESA SAN GIOVANNI BATTISTA
 PROGETTO DI RESTAURO E DI CONSOLIDAMENTO DELLA PORZIONE ABITATIVA
 VIA DONDO 3

Spazio per timbri autorizzativi:

LABORATORIO:
 Computo Finiture e Impianti
 Scala 1:100
 LA PROPRIETA':
 Beneficio Parrocchiale di San Giovanni Battista
 L'ENTE ATTUATORE:
 Diocesi di Carpi

I PROGETTISTI:
 Ing. Marco Soglia
 Arch. Malsaguti Stefano

Data:
 Ottobre 2017

A tutti i diritti sono riservati. Questo documento non potrà essere copiato, ristampato, distribuito o utilizzato per scopi non autorizzati senza permesso scritto dalla società di progettazione.