

view1

Implantação Geral

1:250

**1808 • ASSOCIAÇÃO SÃO FRANCISCO DE ASSIS**  
 PROJECTO DE UMA ESCOLA COMUNITÁRIA  
 MATOLA • MAPUTO • MOÇAMBIQUE

PLANTA  
 IMPLANTAÇÃO  
  
 Av. Mohamed Siad Bare nº. 215 cell: +258848003000 / +258847988977

FASE ANTEPROJECTO	DATA FEVEREIRO DE 2019
ESCALAS 1:250	ARQUITECTURA FS
DES. ESPECIALIDADE Nº <b>A.01</b>	DESENHO GLOBAL Nº
REVISÃO	SUBSTITUI Nº

0.



R/CHÃO

1:150

1808 • ASSOCIAÇÃO SÃO FRANCISCO DE ASSIS

PROJECTO DE UMA ESCOLA COMUNITÁRIA

MATOLA • MAPUTO • MOÇAMBIQUE

PLANTA  
MOBILADA

**projecto**  
Arquitetura Construções

Av. Mohamed Siad Bare n.º 215 cell: +258848003000 / +258847988977

FASE  
ANTEPROJECTO

ESCALAS  
1:150

DES. ESPECIALIDADE Nº  
A.02

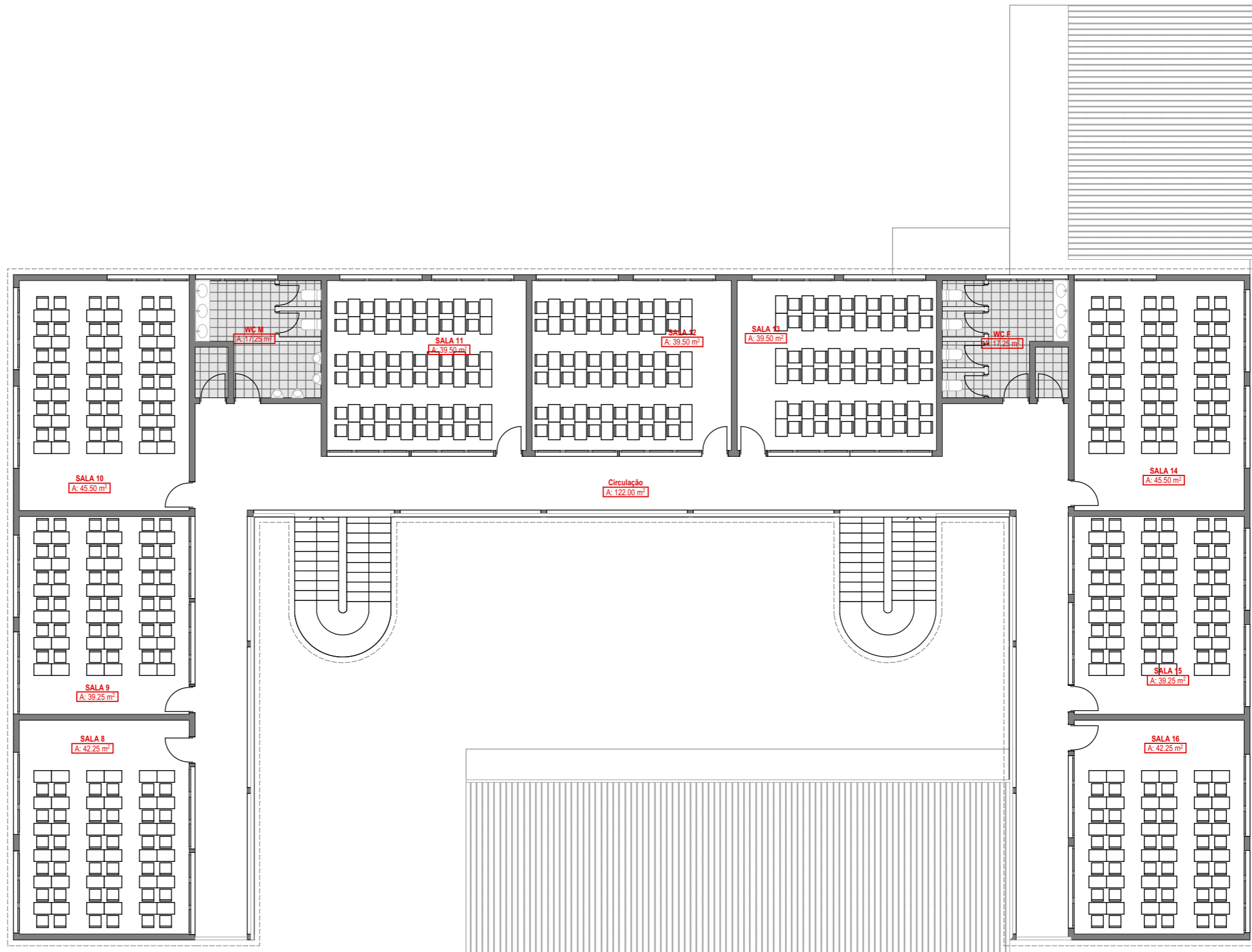
REVISÃO

DATA  
FEVEREIRO DE 2019

ARQUITECTURA  
FS

DESENHO GLOBAL Nº

SUBSTITUI Nº



1.

1º ANDAR

1:150

1808 • ASSOCIAÇÃO SÃO FRANCISCO DE ASSIS

PROJECTO DE UMA ESCOLA COMUNITÁRIA

MATOLA • MAPUTO • MOÇAMBIQUE

PLANTA  
MOBILADA

**projecto**  
Arquitetura Construções

Av. Mohamed Siad Bare n.º 215 cell: +258848003000 / +258847988977

FASE  
ANTEPROJECTO

ESCALAS  
1:150

DES. ESPECIALIDADE Nº  
A.03

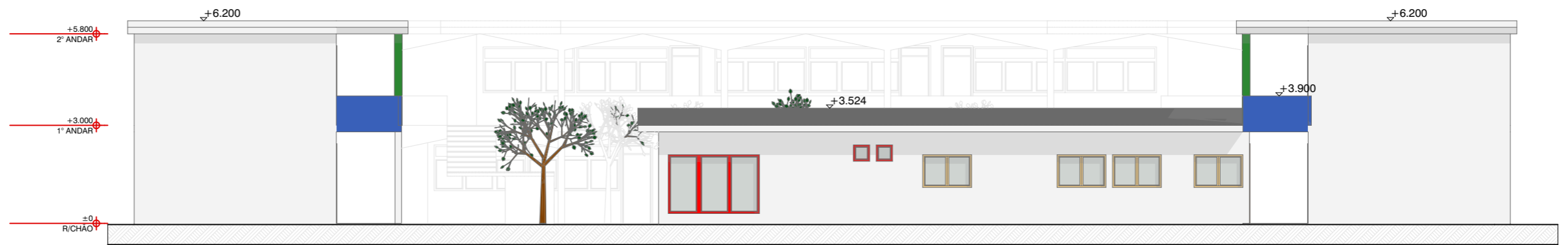
REVISÃO

DATA  
FEVEREIRO DE 2019

ARQUITECTURA  
FS

DESENHO GLOBAL Nº

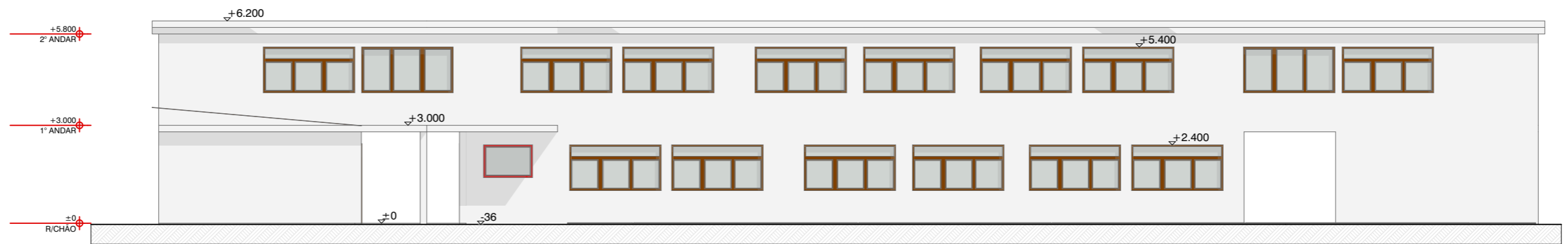
SUBSTITUI Nº



N1

Fachada Norte

1:150



N2

Fachada Sul

1:150



W

Fachada Poente

1:150

1808 • ASSOCIAÇÃO SÃO FRANCISCO DE ASSIS

PROJECTO DE UMA ESCOLA COMUNITÁRIA

MATOLA • MAPUTO • MOÇAMBIQUE

ALÇADOS

ALÇADOS

**projecto**  
Arquitetura Construções

Av. Mohamed Siad Bare nº0. 215 cell: +258848003000 / +258847988977

FASE  
ANTEPROJECTO

ESCALAS  
1:150

DES. ESPECIALIDADE Nº  
A.08

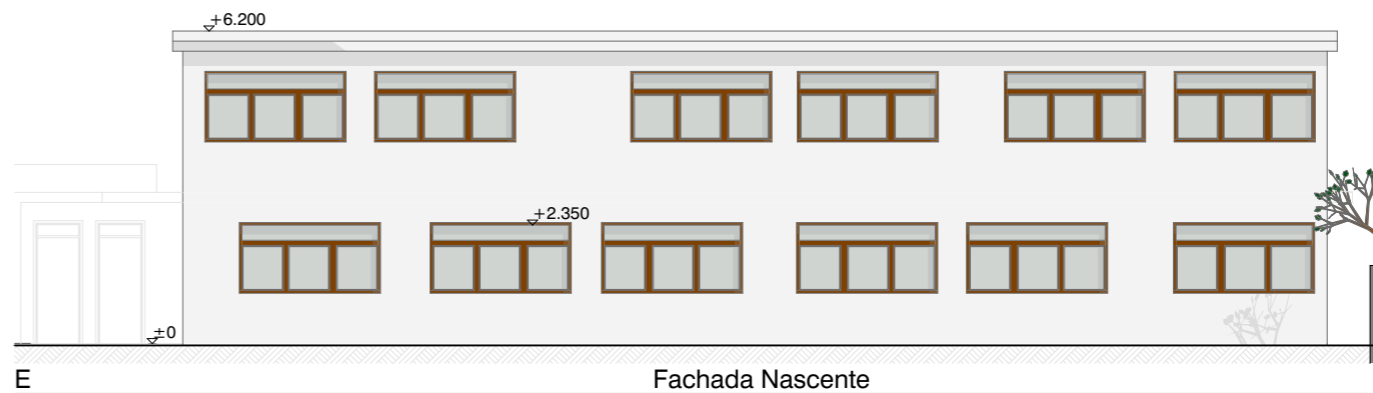
REVISÃO

DATA  
FEVEREIRO DE 2019

ARQUITECTURA  
FS

DESENHO GLOBAL Nº

SUBSTITUI Nº



E

Fachada Nascente

1:150



N3

Fachada Norte

1:150



1808 • ASSOCIAÇÃO SÃO FRANCISCO DE ASSIS

PROJECTO DE UMA ESCOLA COMUNITÁRIA

MATOLA • MAPUTO • MOÇAMBIQUE

ALÇADOS

ALÇADOS

**projecto**  
Arquitetura Construções

Av. Mohamed Siad Bare n.º 215 cell: +258848003000 / +258847988977

FASE  
ANTEPROJECTO

ESCALAS  
1:150, 1:70,74

DES. ESPECIALIDADE Nº  
A.09

REVISÃO

DATA  
FEVEREIRO DE 2019

ARQUITECTURA  
FS

DESENHO GLOBAL Nº

SUBSTITUI Nº